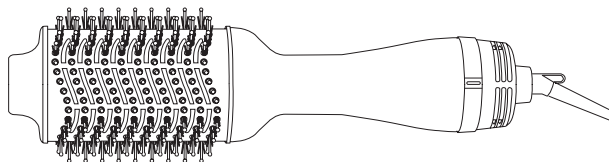


## AIR WAVE IONIC



- ES.** Consejos y advertencias de seguridad  
**EN.** Safety advice and warnings  
**FR.** Conseils et avertissements de sécurité  
**PT.** Conselhos e advertências de segurança  
**IT.** Consigli e avvertimenti di sicurezza  
**CA.** Consells i advertències de seguretat  
**DE.** Ratschläge und sicherheitshinweise  
**NL.** Veiligheidsadvies en waarschuwingen  
**RO.** Recomandări siguranță și avertizări  
**PL.** Wskazówki i ostrzeżenia bezpieczeństwa  
**BG.** Съвети и предупреждения за безопасност  
**EL.** Συμβουλές και προειδοποιήσεις ασφαλείας  
**RU.** Советы по безопасности и предупреждения  
**DA.** Sikkerhedsråd og advarsler  
**NO.** Sikkerhetsråd og advarsler  
**SV.** Säkerhetsråd och varningar  
**FI.** Urvallisuusohjeet ja varoitukset  
**TR.** Güvenlik tavsiyeleri ve uyarılar  
**HE.** עצות ואזהרות בטיחות  
**AR.** تحذيرات وإرشادات الأمان

**taurus**



**CEPILLO ESTILIZADOR  
AIR WAVE IONIC**

Distinguido cliente,

Muchas gracias por elegir comprar un producto de la marca TAURUS.

Su tecnología, diseño y funcionalidad, junto con el hecho de superar las más estrictas normas de calidad le comportarán total satisfacción durante mucho tiempo.

**CONSEJOS Y ADVERTENCIAS DE  
SEGURIDAD**

- Lea atentamente estas instrucciones antes de poner en marcha el aparato y consérvelas para futuras consultas. La no observación y cumplimiento de estas instrucciones pueden comportar como resultado un accidente.
- Este aparato pueden utilizarlo niños con edad de 8 años y superior y personas con capacidades físicas, sensoriales o mentales reducidas o falta de experiencia y conocimiento, si se les ha dado la supervisión o formación apropiadas respecto al uso del aparato de una manera segura y comprenden los peligros que implica. Los niños no deben jugar con el aparato. La limpieza y el mantenimiento a realizar por el usuario no deben realizarlos los niños sin supervisión.



**ADVERTENCIA:** No usar el aparato cerca del agua.

- **ADVERTENCIA:** No usar este aparato cerca de las bañeras, duchas, lavabos u otros depósitos que contengan agua.

- Si el cable de alimentación está dañado, debe ser sustituido por el fabricante, por su servicio posventa o por personal cualificado similar con el fin de evitar un peligro.

- Este aparato está pensado únicamente para un uso doméstico, no para uso profesional o industrial.

- Antes de conectar el aparato a la red, verificar que el voltaje indicado en la placa de características coincide con el voltaje de red.
- Conectar el aparato a una toma de corriente que soporte como mínimo 10 amperios.
- La clavija del aparato debe coincidir con la base eléctrica de la toma de corriente. Nunca modificar la clavija. No usar adaptadores de clavija.
- No utilizar el aparato con el cable eléctrico o la clavija dañada.
- Si se rompe la carcasa del aparato, desconectar inmediatamente el aparato de la red eléctrica para evitar la posibilidad de sufrir una descarga eléctrica.
- No tirar el cable de alimentación. Nunca usar el cable eléctrico para levantar, transportar o desenchufar el aparato.
- No enrollar el cable eléctrico de conexión alrededor del aparato.
- Verificar el estado del cable eléctrico de conexión. Los cables dañados o enredados aumentan el riesgo de choque eléctrico.
- No dejar que el cable eléctrico de conexión cuelgue libremente ni que entre en contacto con las superficies calientes del aparato.
- No tocar la clavija de conexión con las manos mojadas.
- No utilizar ni guardar el aparato a la intemperie.
- No exponer el aparato a la lluvia o condiciones de humedad. El agua que entre en el aparato aumentará el riesgo de choque eléctrico.
- La temperatura de las superficies accesibles puede ser elevada cuando el aparato está en funcionamiento.
- No tocar las partes calefactadas del aparato, ya que pueden provocar quemaduras.

**SERVICIO**

- Toda utilización inadecuada, o en desacuerdo con las instrucciones de uso, puede comportar peligro, anulando la garantía y la responsabilidad del fabricante.

## ANOMALÍAS Y REPARACIÓN

- En caso de avería llevar el aparato a un Servicio de Asistencia Técnica autorizado. No intente desmontarlo o repararlo ya que puede existir peligro.

## PARA LAS VERSIONES EU DEL PRODUCTO Y/O EN EL CASO DE QUE EN SU PAÍS APLIQUE:

### ECOLOGÍA Y RECICLABILIDAD DEL PRODUCTO

- Los materiales que constituyen el envase de este aparato, están integrados en un sistema de recogida, clasificación y reciclado de los mismos. Si desea deshacerse de ellos, puede utilizar los contenedores públicos apropiados para cada tipo de material.
- El producto está exento de concentraciones de sustancias que se puedan considerar dañinas para el medio ambiente.



Este símbolo significa que, si desea deshacerse del producto, una vez transcurrida la vida del mismo, debe depositarlo por los medios adecuados a manos de un gestor de residuos autorizado

para la recogida selectiva de Residuos de Aparatos Eléctricos y Electrónicos (RAEE).

- Este aparato cumple con la Directiva 2014/35/EU de Baja Tensión, con la Directiva 2014/30/EU de Compatibilidad Electromagnética, con la Directiva 2011/65/EU sobre restricciones a la utilización de determinadas sustancias peligrosas en aparatos eléctricos y electrónicos y con la Directiva 2009/125/EC sobre los requisitos de diseño ecológico aplicable a los productos relacionados con la energía.

## HAIR STYLER AIR WAVE IONIC

Dear customer,

Many thanks for choosing to purchase a TAURUS brand product.

Thanks to its technology, design and operation and the fact that it exceeds the strictest quality standards, a fully satisfactory use and long product life can be assured.

### SAFETY ADVICE AND WARNINGS

- Read these instructions carefully before switching on the appliance and keep them for future reference. Failure to follow and observe these instructions could lead to an accident.
- This appliance can be used by children aged from 8 years and above and persons with reduced physical, sensory or mental capabilities or lack of experience and knowledge if they have been given supervision or instruction concerning use of the appliance in a safe way and understand the hazards involved. Children shall not play with the appliance. Cleaning and user maintenance shall not be made by children without supervision.



**WARNING:** Do not use this appliance near water.

- **WARNING:** Do not use this appliance near bathtubs, showers, basins or other vessels containing water.
- If the supply cord is damaged, it must be replaced by the manufacturer, its service agent or similarly qualified persons in order to avoid a hazard.

- This appliance is for household use only, not professional or industrial use.

- Ensure that the voltage indicated on the rating label matches the mains voltage before plugging in the appliance.
- Connect the appliance to a mains socket rated at least 10 amperes.
- The appliance's plug must fit into the mains socket properly. Do not alter the plug. Do not use plug adaptors.
- Do not use the appliance if the supply cord or the plug is damaged.
- If the appliance enclosure breaks, immediately disconnect the appliance from the mains to prevent the possibility of an electric shock.
- Do not pull on the supply cord. Never use the supply cord to lift up, carry or unplug the appliance.
- Do not wrap the supply cord around the appliance.
- Check the state of the supply cord. If it is damaged it will increase the risk of electric shock.
- Do not allow the supply cord to hang freely or to come into contact with the appliance's hot surfaces.
- Do not touch the plug with wet hands.
- Do not use or store the appliance outdoors.
- Do not leave the appliance out in the rain or exposed to moisture. If water gets into the appliance, this will increase the risk of electric shock.
- The temperature of the accessible surfaces may be high when the appliance is in use.
- Do not touch any heated part, as this may cause serious burns.

### SERVICE

- Any misuse or failure to follow the instructions for use renders the guarantee and the manufacturer's liability null and void.

### ANOMALIES AND REPAIR

- Take the appliance to an authorised technical support service if problems arise. Do not try to dismantle or repair without assistance, as this may be dangerous.

### FOR EU PRODUCT VERSIONS AND/OR IN THE CASE THAT IT IS REQUESTED IN YOUR COUNTRY: ECOLOGY AND RECYCLABILITY OF THE PRODUCT

- The materials of which the packaging of this appliance consists are included in a collection, classification and recycling system. Should you wish to dispose of them, use the appropriate public containers for each type of material.

- The product does not contain concentrations of substances that could be considered harmful to the environment.



This symbol means that in case you wish to dispose of the product once its working life has ended, take it to an authorised waste agent for the selective collection of waste electrical and electronic equipment

(WEEE).

- This appliance complies with Directive 2014/35/EU on Low Voltage, Directive 2014/30/EU on Electromagnetic Compatibility, Directive 2011/65/EU on the restrictions of the use of certain hazardous substances in electrical and electronic equipment and Directive 2009/125/EC on the ecodesign requirements for energy-related products.

**BROSSE COIFFANTE  
AIR WAVE IONIC**

Cher Client,

Un grand merci d'avoir choisi d'acheter un produit de marque TAURUS.

Sa technologie, son design et sa fonctionnalité, outre sa parfaite conformité aux normes de qualité les plus strictes, vous permettront d'en tirer une longue et durable satisfaction.

**CONSEILS ET MESURES DE  
SÉCURITÉ**

- Lire attentivement cette notice d'instructions avant de mettre l'appareil en marche, et la conserver pour la consulter ultérieurement. Le non-respect de ces instructions peut être source d'accident.
- Cet appareil peut être utilisé par des enfants âgés d'au moins 8 ans et par des personnes ayant des capacités physiques, sensorielles ou mentales réduites ou dénuées d'expérience ou de connaissance, s'ils (si elles) sont correctement surveillé(e)s ou si des instructions relatives à l'utilisation de l'appareil en toute sécurité leur ont été données et si les risques encourus ont été appréhendés. Les enfants ne doivent pas jouer avec l'appareil. Le nettoyage et l'entretien par l'utilisateur ne doivent pas être effectués par des enfants sans surveillance.



**MISE EN GARDE:** Ne pas utiliser cet appareil près de l'eau.

- **MISE EN GARDE:** Ne pas utiliser cet appareil près des baignoires, des

douches, des lavabos ou autres récipients contenant de l'eau.

- Si le câble d'alimentation est endommagé, il doit être remplacé par le fabricant, son service après vente ou des personnes de qualification similaire afin d'éviter un danger.
- Cet appareil est uniquement destiné à un usage domestique et non professionnel ou industriel.
- Avant de raccorder l'appareil au secteur, s'assurer que le voltage indiqué sur la plaque signalétique correspond à celui du secteur.
- Raccorder l'appareil à une prise de courant d'au moins 10 ampères.
- La prise de courant de l'appareil doit coïncider avec la base de la prise de courant. Ne jamais modifier la prise de courant. Ne pas utiliser d'adaptateur de prise de courant.
- Ne pas utiliser l'appareil si son câble électrique ou sa prise est endommagé.
- Si le boîtier de l'appareil se brise, débrancher immédiatement l'appareil du réseau électrique afin d'éviter tout risque d'électrocution.
- Ne tirez pas sur le cordon d'alimentation. Ne jamais utiliser le câble électrique pour lever, transporter ou débrancher l'appareil.
- Ne pas enrouler le câble électrique autour de l'appareil.
- Vérifier l'état du câble électrique de connexion. Les câbles endommagés ou emmêlés augmentent le risque de choc électrique.
- Ne pas laisser le cordon de connexion entrer en contact avec les surfaces chaudes de l'appareil.
- Ne pas toucher la prise de raccordement avec les mains mouillées.
- Ne pas exposer l'appareil aux intempéries.
- Ne pas exposer l'appareil à la pluie ou à un environnement humide. L'eau qui entre dans l'appareil augmente le risque de décharge électrique.
- Quand l'appareil est mis en marche, la température des surfaces accessibles peut être élevée.
- Éviter de toucher les parties chauffantes de l'appareil, vous pourriez gravement vous brûler.

## GARANTIE

- Toute utilisation inappropriée ou non conforme aux instructions d'utilisation annule la garantie et la responsabilité du fabricant.

## ANOMALIES ET RÉPARATION

- En cas de panne, remettre l'appareil à un service d'assistance technique agréé. Il est dangereux de tenter de procéder aux réparations ou de démonter l'appareil soi-même.

## POUR LES VERSIONS UE DU PRODUIT ET/OU EN FONCTION DE LA LEGISLATION DU PAYS D'INSTALLATION:

### ÉCOLOGIE ET RECYCLAGE DU PRODUIT

- Les matériaux constitutifs de l'emballage de cet appareil font partie d'un programme de collecte, de tri et de recyclage. Si vous souhaitez vous débarrasser du produit, merci de bien vouloir utiliser les conteneurs publics appropriés à chaque type de matériau.
- Le produit ne contient pas de substances concentrées susceptibles d'être considérées comme nuisibles à l'environnement.



Ce symbole signifie que si vous souhaitez vous débarrasser de l'appareil, en fin de vie utile, celui-ci devra être déposé, en prenant les mesures adaptées, à un centre agréé pour la collecte et le tri des déchets

d'équipements électriques et électroniques (DEEE).

- Cet appareil est certifié conforme à la directive 2014/35/EU de basse tension, de même qu'à la directive 2014/30/EU en matière de compatibilité électromagnétique, à la directive 2011/65/EU relative à la limitation de l'utilisation de certaines substances dangereuses dans les équipements électriques et électroniques et à la directive 2009/125/EC pour la fixation d'exigences en matière d'écoconception applicable aux produits liés à l'énergie.



**ESCOVA DE ESTILO  
AIR WAVE IONIC**

Caro cliente,

Muito obrigado por ter optado por comprar um produto da marca TAURUS.

Graças à sua tecnologia, conceção e funcionamento e ao facto de exceder os mais rigorosos padrões de qualidade, pode garantir uma utilização totalmente satisfatória e uma longa vida útil do produto.

**CONSELHOS E AVISOS DE  
SEGURANÇA**

- Leia atentamente estas instruções antes de ligar o aparelho e guarde-as para referência futura. O não cumprimento destas instruções pode provocar um acidente.
- Este aparelho pode ser utilizado por crianças a partir dos 8 anos de idade e por pessoas com capacidades físicas, sensoriais ou mentais reduzidas ou com falta de experiência e conhecimentos, desde que tenham recebido supervisão ou instruções sobre a utilização do aparelho de forma segura e compreendam os perigos envolvidos. As crianças não devem brincar com o aparelho. A limpeza e a manutenção pelo utilizador não devem ser efectuadas por crianças sem supervisão.



**AVISO:** Não utilize este aparelho perto de água.

- **AVISO:** Não utilize este aparelho perto de banheiras, chuveiros, bacias ou outros recipientes que contenham água.

- Se o cabo de alimentação estiver danificado, deve ser substituído pelo fabricante, pelo seu agente de assistência técnica ou por pessoas com qualificações semelhantes, de modo a evitar qualquer perigo.

- Este aparelho destina-se exclusivamente a uso doméstico e não a uso profissional ou industrial.

- Antes de ligar o aparelho à corrente, certifique-se de que a tensão indicada na etiqueta de características corresponde à tensão da rede eléctrica.
- Ligue o aparelho a uma tomada de corrente com uma potência mínima de 10 amperes.
- A ficha do aparelho deve encaixar corretamente na tomada de corrente. Não altere a ficha. Não utilize adaptadores de ficha.
- Não utilize o aparelho se o cabo de alimentação ou a ficha estiverem danificados.
- Se a caixa do aparelho se partir, desligue-o imediatamente da rede eléctrica para evitar a possibilidade de um choque eléctrico.
- Não puxe pelo cabo de alimentação. Nunca utilize o cabo de alimentação para levantar, transportar ou desligar o aparelho da tomada.
- Não enrole o cabo de alimentação à volta do aparelho.
- Verifique o estado do cabo de alimentação. Se estiver danificado, aumentará o risco de choque eléctrico.
- Não deixe que o cabo de alimentação fique pendurado livremente ou que entre em contacto com as superfícies quentes do aparelho.
- Não toque na ficha com as mãos molhadas.
- Não utilize nem guarde o aparelho no exterior.
- Não deixe o aparelho à chuva ou exposto à humidade. Se entrar água no aparelho, aumenta o risco de choque eléctrico.
- A temperatura das superfícies acessíveis pode ser elevada quando o aparelho está a ser utilizado.
- Não toque em nenhuma parte aquecida, pois pode provocar queimaduras graves.

**SERVIÇO**

- Qualquer utilização incorrecta ou inobservância das instruções de utilização anula a garantia e a responsabilidade do fabricante.

## ANOMALIAS E REPARAÇÃO

- Em caso de problemas, leve o aparelho a um serviço de assistência técnica autorizado. Não tente desmontar ou reparar o aparelho sem assistência, pois pode ser perigoso.

## PARA VERSÕES DE PRODUTOS DA UE E/OU NO CASO DE SER SOLICITADO NO SEU PAÍS: ECOLOGIA E RECICLABILIDADE DO PRODUTO

- Os materiais que compõem a embalagem deste aparelho estão incluídos num sistema de recolha, classificação e reciclagem. Se desejar desfazer-se deles, utilize os contentores públicos adequados a cada tipo de material.
- O produto não contém concentrações de substâncias que possam ser consideradas nocivas para o ambiente.



Este símbolo significa que, caso pretenda eliminar o produto após o fim da sua vida útil, deve levá-lo a um agente de resíduos autorizado para a recolha selectiva de resíduos de equipamentos eléctricos e electrónicos (REEE).

■■■■■

- Este aparelho está em conformidade com a Diretiva 2014/35/UE relativa a baixa tensão, a Diretiva 2014/30/UE relativa à compatibilidade electromagnética, a Diretiva 2011/65/UE relativa à restrição do uso de determinadas substâncias perigosas em equipamentos eléctricos e electrónicos e a Diretiva 2009/125/CE relativa aos requisitos de concepção ecológica dos produtos relacionados com o consumo de energia.

## SPAZZOLA PER ACCONCIATURE AIR WAVE IONIC

Gentile cliente,

Grazie per aver scelto di acquistare un prodotto del marchio TAURUS.

Grazie alla sua tecnologia, al suo design, al suo funzionamento e al fatto che supera i più severi standard di qualità, è possibile garantire un utilizzo pienamente soddisfacente e una lunga durata del prodotto.

## CONSIGLI DI SICUREZZA E AVVERTENZE

- Legga attentamente queste istruzioni prima di accendere l'apparecchio e le conservi per riferimento futuro. La mancata osservanza di queste istruzioni potrebbe causare un incidente.
- Questo apparecchio può essere utilizzato da bambini a partire dagli 8 anni e da persone con ridotte capacità fisiche, sensoriali o mentali o con mancanza di esperienza e conoscenza, a condizione che abbiano ricevuto supervisione o istruzioni sull'uso dell'apparecchio in modo sicuro e che comprendano i pericoli connessi. I bambini non devono giocare con l'apparecchio. La pulizia e la manutenzione da parte dell'utente non devono essere effettuate da bambini senza supervisione.



**AVVERTENZA:** non utilizzi questo apparecchio in prossimità dell'acqua.

- **AVVERTENZA:** non utilizzi questo apparecchio in prossimità di vasche

da bagno, docce, bacini o altri recipienti contenenti acqua.

- Se il cavo di alimentazione è danneggiato, deve essere sostituito dal produttore, dal suo agente di assistenza o da persone altrettanto qualificate, al fine di evitare un pericolo.
- Questo apparecchio è destinato esclusivamente all'uso domestico, non a quello professionale o industriale.
- Prima di collegare l'apparecchio, si assicuri che la tensione indicata sull'etichetta corrisponda alla tensione di rete.
- Colleghi l'apparecchio a una presa di corrente di almeno 10 ampere.
- La spina dell'apparecchio deve essere inserita correttamente nella presa di corrente. Non modifichi la spina. Non utilizzi adattatori di spina.
- Non utilizzi l'apparecchio se il cavo di alimentazione o la spina sono danneggiati.
- Se l'involucro dell'apparecchio si rompe, scolleghi immediatamente l'apparecchio dalla rete elettrica per evitare la possibilità di una scossa elettrica.
- Non tiri il cavo di alimentazione. Non usi mai il cavo di alimentazione per sollevare, trasportare o scollegare l'apparecchio.
- Non avvolga il cavo di alimentazione intorno all'apparecchio.
- Controlli lo stato del cavo di alimentazione. Se è danneggiato, aumenta il rischio di scosse elettriche.
- Non permetta al cavo di alimentazione di pendere liberamente o di entrare in contatto con le superfici calde dell'apparecchio.
- Non tocchi la spina con le mani bagnate.
- Non utilizzi o conservi l'apparecchio all'aperto.
- Non lasci l'apparecchio sotto la pioggia o esposto all'umidità. Se l'acqua penetra nell'apparecchio, aumenta il rischio di scosse elettriche.
- La temperatura delle superfici accessibili può essere elevata quando l'apparecchio è in funzione.
- Non tocchi nessuna parte riscaldata, perché potrebbe causare gravi ustioni.

## SERVIZIO

- Qualsiasi uso improprio o mancata osservanza delle istruzioni per l'uso rende nulla la garanzia e la responsabilità del produttore.

## ANOMALIE E RIPARAZIONE

- In caso di problemi, si rivolga a un servizio di assistenza tecnica autorizzato. Non cerchi di smontare o riparare l'apparecchio senza assistenza, perché potrebbe essere pericoloso.

## PER LE VERSIONI DEL PRODOTTO EU E/O NEL CASO IN CUI SIA RICHIESTO NEL SUO PAESE:

### ECOLOGIA E RICICLABILITÀ DEL PRODOTTO

- I materiali di cui è composto l'imballaggio di questo apparecchio sono inclusi in un sistema di raccolta, classificazione e riciclaggio. Se desidera smaltirli, utilizzi i contenitori pubblici appropriati per ogni tipo di materiale.
- Il prodotto non contiene concentrazioni di sostanze che potrebbero essere considerate dannose per l'ambiente.



Questo simbolo indica che, nel caso in cui desideri smaltire il prodotto una volta terminato il suo ciclo di vita, deve portarlo presso un agente autorizzato per la raccolta differenziata dei rifiuti di apparecchiature elettriche ed elettroniche (RAEE).

- Questo apparecchio è conforme alla Direttiva 2014/35/UE sulla Bassa Tensione, alla Direttiva 2014/30/UE sulla Compatibilità Elettromagnetica, alla Direttiva 2011/65/UE sulla restrizione dell'uso di determinate sostanze pericolose nelle apparecchiature elettriche ed elettroniche e alla Direttiva 2009/125/CE sui requisiti di ecodesign dei prodotti connessi all'energia.

**RASPALL ESTILITZADOR  
AIR WAVE IONIC**

Estimat client,

Moltes gràcies per triar un producte de la marca TAURUS.

Gràcies a la seva tecnologia, disseny i funcionament i al fet que supera els estàndards de qualitat més estrictes, es pot assegurar un ús totalment satisfactori i una llarga vida útil del producte.

**CONSELLS I ADVERTIMENTS DE  
SEGURETAT**

- Llegiu atentament aquestes instruccions abans d'encendre l'aparell i guarde-les per a futures consultes. El no seguir i observar aquestes instruccions pot provocar un accident.
- Aquest aparell el poden utilitzar nens a partir de 8 anys i persones amb capacitats físiques, sensorials o mentals reduïdes o amb manca d'experiència i coneixements si han rebut supervisió o instruccions sobre l'ús de l'aparell de manera segura i entenen els perills implicats. Els nens no jugaran amb l'aparell. La neteja i el manteniment dels usuaris no els han de fer els nens sense supervisió.



**ADVERTÈNCIA:** No utilitzeu aquest aparell a prop de l'aigua.

- **ADVERTÈNCIA:** No utilitzeu aquest aparell a prop de banyeres, dutxes, lavabos o altres recipients que continguin aigua.
- Si el cable d'alimentació està danyat, l'ha de substituir el fabricant,

el seu agent de servei o persones qualificades de manera similar per evitar un perill.

- Aquest aparell només és per a ús domèstic, no per a ús professional o industrial.
  - Assegureu-vos que la tensió indicada a l'etiqueta de característiques coincideix amb la tensió de la xarxa abans de connectar l'aparell.
  - Connecteu l'aparell a una presa de corrent amb una potència mínima de 10 amperes.
  - L'endoll de l'aparell ha d'encaixar correctament a la presa de corrent. No altereu l'endoll. No utilitzeu adaptadors d'endoll.
  - No utilitzeu l'aparell si el cable d'alimentació o l'endoll està danyat.
  - Si la carcassa de l'aparell es trenca, desconnecteu immediatament l'aparell de la xarxa per evitar la possibilitat d'una descàrrega elèctrica.
  - No estireu del cable d'alimentació. No utilitzeu mai el cable d'alimentació per aixecar, transportar o desconnectar l'aparell.
  - No emboliqueu el cable d'alimentació al voltant de l'aparell.
  - Comproveu l'estat del cable d'alimentació. Si està danyat augmentarà el risc de descàrrega elèctrica.
  - No deixeu que el cable d'alimentació pengi lliurement ni entri en contacte amb les superfícies calentes de l'aparell.
  - No toqueu l'endoll amb les mans mullades.
  - No utilitzeu ni emmagatzemu l'aparell a l'exterior.
  - No deixeu l'aparell fora de la pluja o exposat a la humitat. Si l'aigua entra a l'aparell, augmentarà el risc de descàrrega elèctrica.
  - La temperatura de les superfícies accessibles pot ser elevada quan l'aparell està en ús.
  - No toqueu cap part escalfada, ja que pot provocar cremades greus.
- SERVEI**
- Qualsevol mal ús o incompliment de les instruccions d'ús anul·la la garantia i la responsabilitat del fabricant.
- ANOMALIES I REPARACIÓ**
- Si hi ha problemes, porteu l'aparell a un servei d'assistència tècnica autoritzat. No intenteu desmuntar o reparar sense ajuda, ja que això pot ser perillós.

**PER A VERSIONS DE PRODUCTES DE LA UE I/O EN  
EL CAS QUE ES DEMANA AL TEU PAÍS:**

**ECOLOGIA I RECICLABILITAT DEL PRODUCTE**

- Els materials dels quals consta l'embalatge d'aquest aparell estan inclosos en un sistema de recollida, classificació i reciclatge. En cas de voler disposar-ne, utilitzeu els contenidors públics adequats per a cada tipus de material.
- El producte no conté concentracions de substàncies que es puguin considerar perjudicials per al medi ambient.



Aquest símbol significa que en cas que es vulgui disposar del producte un cop finalitzada la seva vida útil, s'ha de portar a un agent de residus autoritzat per a la recollida selectiva de residus d'aparells elèctrics i electrònics (RAEE).

- Aquest aparell compleix la Directiva 2014/35/UE sobre baixa tensió, la Directiva 2014/30/UE sobre compatibilitat electromagnètica, la Directiva 2011/65/UE sobre les restriccions d'ús de determinades substàncies perilloses en equips elèctrics i electrònics i la Directiva 2009/125 / CE sobre els requisits de disseny ecològic dels productes relacionats amb l'energia.

## STYLINGPINSEL AIR WAVE IONIC

Sehr geehrter Kunde,

Vielen Dank, dass Sie sich für ein Produkt der Marke TAURUS entschieden haben.

Dank seiner Technologie, seines Designs und seiner Funktionsweise sowie der Tatsache, dass es die strengsten Qualitätsstandards übertrifft, kann eine voll zufriedenstellende Nutzung und eine lange Produktlebensdauer gewährleistet werden.

## SICHERHEITSRATSCHLÄGE UND WARNUNGEN

- Lesen Sie diese Anleitung sorgfältig durch, bevor Sie das Gerät einschalten, und bewahren Sie sie zum späteren Nachschlagen auf. Die Nichtbeachtung dieser Anweisungen kann zu einem Unfall führen.
- Dieses Gerät kann von Kindern ab 8 Jahren und Personen mit eingeschränkten körperlichen, sensorischen oder geistigen Fähigkeiten oder mangelnder Erfahrung und Kenntnis verwendet werden, wenn sie beaufsichtigt oder in die sichere Verwendung des Geräts eingewiesen wurden und die damit verbundenen Gefahren verstehen. Kinder dürfen nicht mit dem Gerät spielen. Die Reinigung und Wartung des Geräts darf nicht von Kindern ohne Aufsicht durchgeführt werden.



**WARNUNG:** Verwenden Sie dieses Gerät nicht in der Nähe von Wasser.

- **WARNUNG:** Verwenden Sie dieses Gerät nicht in der Nähe von

Badewannen, Duschen, Waschbecken oder anderen Gefäßen, die Wasser enthalten.

- Wenn das Netzkabel beschädigt ist, muss es vom Hersteller, seinem Kundendienst oder einer ähnlich qualifizierten Person ersetzt werden, um eine Gefährdung zu vermeiden.
- Dieses Gerät ist nur für den Hausgebrauch bestimmt, nicht für den professionellen oder industriellen Gebrauch.
  - Vergewissern Sie sich, dass die auf dem Typenschild angegebene Spannung mit der Netzspannung übereinstimmt, bevor Sie das Gerät einstecken.
  - Schließen Sie das Gerät an eine Netzsteckdose mit mindestens 10 Ampere an.
  - Der Stecker des Geräts muss richtig in die Steckdose passen. Verändern Sie den Stecker nicht. Verwenden Sie keine Steckeradapter.
  - Verwenden Sie das Gerät nicht, wenn das Netzkabel oder der Stecker beschädigt ist.
  - Wenn das Gehäuse des Geräts zerbricht, trennen Sie das Gerät sofort vom Stromnetz, um die Gefahr eines Stromschlags zu vermeiden.
  - Ziehen Sie nicht an dem Netzkabel. Benutzen Sie das Netzkabel niemals, um das Gerät anzuheben, zu tragen oder den Stecker herauszuziehen.
  - Wickeln Sie das Netzkabel nicht um das Gerät.
  - Überprüfen Sie den Zustand des Netzkabels. Wenn es beschädigt ist, besteht die Gefahr eines Stromschlags.
  - Achten Sie darauf, dass das Netzkabel nicht frei hängt oder mit den heißen Oberflächen des Geräts in Berührung kommt.
  - Berühren Sie den Stecker nicht mit nassen Händen.
  - Verwenden oder lagern Sie das Gerät nicht im Freien.
  - Lassen Sie das Gerät nicht im Regen stehen und setzen Sie es keiner Feuchtigkeit aus. Wenn Wasser in das Gerät eindringt, erhöht sich das Risiko eines Stromschlags.
  - Die Temperatur der zugänglichen Oberflächen kann hoch sein, wenn das Gerät in Gebrauch ist.
  - Berühren Sie keine erhitzten Teile, da dies zu schweren Verbrennungen führen kann.

## SERVICE

- Bei unsachgemäßem Gebrauch oder Nichtbeachtung der Gebrauchsanweisung erlischt die Garantie und die Haftung des Herstellers.

## ANOMALIEN UND REPARATUR

- Bringen Sie das Gerät zu einem autorisierten technischen Kundendienst, wenn Probleme auftreten. Versuchen Sie nicht, das Gerät ohne Hilfe zu zerlegen oder zu reparieren, da dies gefährlich sein kann.

## FÜR EU-PRODUKTVERSIONEN UND/ODER FÜR DEN FALL, DASS ES IN IHREM LAND VERLANGT WIRD: ÖKOLOGIE UND WIEDERVERWERTBARKEIT DES PRODUKTS

- Die Materialien, aus denen die Verpackung dieses Geräts besteht, sind in ein Sammel-, Klassifizierungs- und Recyclingsystem eingebunden. Wenn Sie sie entsorgen möchten, verwenden Sie bitte die entsprechenden öffentlichen Behälter für die jeweilige Materialart.
- Das Produkt enthält keine Konzentrationen von Substanzen, die als umweltschädlich angesehen werden könnten.



Dieses Symbol bedeutet, dass Sie das Produkt nach Ablauf seiner Lebensdauer bei einer autorisierten Sammelstelle für Elektro- und Elektronik-Altgeräte (WEEE) abgeben müssen, wenn Sie es entsorgen

möchten.

- Dieses Gerät entspricht der Richtlinie 2014/35/EU über Niederspannung, der Richtlinie 2014/30/EU über elektromagnetische Verträglichkeit, der Richtlinie 2011/65/EU zur Beschränkung der Verwendung bestimmter gefährlicher Stoffe in Elektro- und Elektronikgeräten und der Richtlinie 2009/125/EG über die Anforderungen an die umweltgerechte Gestaltung energieverbrauchsrelevanter Produkte.



**STYLING BORSTEL  
AIR WAVE IONIC**

Geachte klant,

Hartelijk dank voor uw aankoop van een product van het merk TAURUS.

Dankzij de technologie, het ontwerp, de werking en het feit dat het de strengste kwaliteitsnormen overtreft, kan een volledig bevredigend gebruik en een lange levensduur van het product worden gegarandeerd.

**VEILIGHEIDSADVIES EN  
WAARSCHUWINGEN**

- Lees deze instructies zorgvuldig door voordat u het apparaat inschakelt en bewaar ze zodat u ze later kunt raadplegen. Als u deze instructies niet opvolgt en in acht neemt, kan dit tot een ongeluk leiden.
- Dit apparaat kan worden gebruikt door kinderen vanaf 8 jaar en personen met beperkte fysieke, zintuiglijke of mentale capaciteiten of gebrek aan ervaring en kennis, als zij onder toezicht staan of instructie hebben gekregen over het veilige gebruik van het apparaat en de gevaren begrijpen. Kinderen mogen niet met het apparaat spelen. Reiniging en gebruikersonderhoud mogen niet zonder toezicht door kinderen worden uitgevoerd.



**WAARSCHUWING:** Gebruik dit apparaat niet in de buurt van water.

- **WAARSCHUWING:** Gebruik dit apparaat niet in de buurt van badkuipen, douches, wastafels of andere bakken met water.

- Als het netsnoer beschadigd is, moet het vervangen worden door de fabrikant, diens serviceagent of gelijk gekwalificeerde personen om gevaar te voorkomen.
- Dit apparaat is alleen bedoeld voor huishoudelijk gebruik, niet voor professioneel of industrieel gebruik.

- Controleer of de spanning op het typeplaatje overeenkomt met de netspanning voordat u de stekker in het stopcontact steekt.
- Sluit het apparaat aan op een stopcontact van minstens 10 ampère.
- De stekker van het apparaat moet goed in het stopcontact passen. Verander niets aan de stekker. Gebruik geen stekkeradapters.
- Gebruik het apparaat niet als het netsnoer of de stekker beschadigd is.
- Als de behuizing van het apparaat breekt, haal dan onmiddellijk de stekker uit het stopcontact om de kans op een elektrische schok te voorkomen.
- Trek niet aan het netsnoer. Gebruik het netsnoer nooit om het apparaat op te tillen, te dragen of los te koppelen.
- Wikkel het netsnoer niet rond het apparaat.
- Controleer de staat van het netsnoer. Als het beschadigd is, verhoogt dit het risico op elektrische schokken.
- Laat het netsnoer niet vrij hangen of in contact komen met de hete oppervlakken van het apparaat.
- Raak de stekker niet aan met natte handen.
- Gebruik of bewaar het apparaat niet buitenshuis.
- Laat het apparaat niet in de regen staan of blootstaan aan vocht. Als er water in het apparaat komt, verhoogt dit het risico op elektrische schokken.
- De temperatuur van de toegankelijke oppervlakken kan hoog zijn wanneer het apparaat in gebruik is.
- Raak geen verwarmde onderdelen aan, aangezien dit ernstige brandwonden kan veroorzaken.

**SERVICE**

- Bij elk verkeerd gebruik of het niet opvolgen van de gebruiksaanwijzing vervalt de garantie en de aansprakelijkheid van de fabrikant.

**AFWIJINGEN EN REPARATIE**

- Breng het apparaat bij problemen naar een erkende technische dienst. Probeer het apparaat niet zonder hulp

te demonteren of te repareren, want dit kan gevaarlijk zijn.

**VOOR EU-PRODUCTVERSIES EN/OF IN HET GEVAL  
DAT DIT IN UW LAND VEREIST IS:  
ECOLOGIE EN RECYCLEBAARHEID VAN HET  
PRODUCT**

- De materialen waaruit de verpakking van dit apparaat bestaat, zijn opgenomen in een inzamelings-, classificatie- en recyclingsstelsel. Als u ze wilt weggooien, gebruik dan de juiste openbare containers voor elk type materiaal.
- Het product bevat geen concentraties van stoffen die als schadelijk voor het milieu kunnen worden beschouwd.



Dit symbool betekent dat als u het product wilt weggooien nadat de levensduur ervan is verstreken, u het naar een erkende afvalverwerker moet brengen voor de gescheiden inzameling van afgedankte elektrische en elektronische apparatuur (AEEA).

- Dit apparaat voldoet aan Richtlijn 2014/35/EU betreffende Laagspanning, Richtlijn 2014/30/EU betreffende Elektromagnetische Compatibiliteit, Richtlijn 2011/65/EU betreffende beperking van het gebruik van bepaalde gevaarlijke stoffen in elektrische en elektronische apparatuur en Richtlijn 2009/125/EG betreffende de eisen inzake ecologisch ontwerp voor energiegerelateerde producten.

**PERIE DE COAFAT  
AIR WAVE IONIC**

Stimate client,

Vă mulțumim că ați ales să cumpărați un produs marca TAURUS.

Datorită tehnologiei, designului și funcționării sale și datorită faptului că depășește cele mai stricte standarde de calitate, se poate asigura o utilizare pe deplin satisfăcătoare și o durată de viață lungă a produsului.

**SFATURI DE SIGURANȚĂ ȘI  
AVERTISMENTE**

• Citiți cu atenție aceste instrucțiuni înainte de a porni aparatul și păstrați-le pentru consultări ulterioare. Nerespectarea și nerespectarea acestor instrucțiuni ar putea duce la un accident.

• Acest aparat poate fi utilizat de copii cu vârsta de peste 8 ani și de persoane cu capacități fizice, senzoriale sau mentale reduse sau cu lipsă de experiență și cunoștințe, dacă acestea au fost supravegheate sau instruite cu privire la utilizarea aparatului în condiții de siguranță și dacă înțeleg pericolele implicate. Copiii nu trebuie să se joace cu aparatul. Curățarea și întreținerea de către utilizator nu trebuie să fie efectuate de către copii fără supraveghere.



**AVERTISMENT: Nu utilizați acest aparat în apropierea apei.**

• **AVERTISMENT: Nu utilizați acest aparat în apropierea căzilor, dușurilor,**

bazinelor sau a altor recipiente care conțin apă.

• În cazul în care cablul de alimentare este deteriorat, acesta trebuie înlocuit de către producător, de către agentul său de service sau de către persoane cu calificare similară pentru a evita un pericol.

• Acest aparat este destinat exclusiv uzului casnic, nu uzului profesional sau industrial.

- Asigurați-vă că tensiunea indicată pe eticheta nominală corespunde tensiunii de rețea înainte de a conecta aparatul la priză.
- Conectați aparatul la o priză de rețea cu o putere nominală de cel puțin 10 amperi.
- Ștecherul aparatului trebuie să se potrivească în mod corespunzător în priza de rețea. Nu modificați fișa. Nu utilizați adaptoare de fișă.
- Nu utilizați aparatul dacă cablul de alimentare sau ștecherul este deteriorat.
- În cazul în care carcasa aparatului se rupe, deconectați imediat aparatul de la rețeaua electrică pentru a preveni posibilitatea unui șoc electric.
- Nu trageți de cablul de alimentare. Nu folosiți niciodată cablul de alimentare pentru a ridica, transporta sau scoate aparatul din priză.
- Nu înfășurați cablul de alimentare în jurul aparatului.
- Verificați starea cablului de alimentare. Dacă acesta este deteriorat, va crește riscul de electrocutare.
- Nu lăsați cablul de alimentare să atârne liber sau să intre în contact cu suprafețele fierbinți ale aparatului.
- Nu atingeți fișa cu mâinile umede.
- Nu utilizați și nu depozitați aparatul în aer liber.
- Nu lăsați aparatul afară în ploaie sau expus la umiditate. Dacă apa pătrunde în aparat, va crește riscul de electrocutare.
- Temperatura suprafețelor accesibile poate fi ridicată atunci când aparatul este în funcțiune.
- Nu atingeți nicio parte încălzită, deoarece acest lucru poate provoca arsuri grave.

## SERVICE

- Orice utilizare necorespunzătoare sau nerespectarea instrucțiunilor de utilizare face ca garanția și răspunderea producătorului să devină nulă și neavenită.

## ANOMALII ȘI REPARAȚII

- Dacă apar probleme, duceți aparatul la un serviciu de asistență tehnică autorizat. Nu încercați să demontați sau să reparați aparatul fără asistență, deoarece acest lucru poate fi periculos.

## PENTRU VERSIUNILE DE PRODUSE DIN UE ȘI/ SAU ÎN CAZUL ÎN CARE ESTE SOLICITAT ÎN ȚARA DUMNEAVOASTRĂ:

### ECOLOGIA ȘI RECICLABILITATEA PRODUSULUI

- Materialele din care este alcătuit ambalajul acestui aparat sunt incluse într-un sistem de colectare, clasificare și reciclare. În cazul în care doriți să le eliminați, utilizați containerele publice adecvate pentru fiecare tip de material.
- Produsul nu conține concentrații de substanțe care ar putea fi considerate dăunătoare pentru mediu.



Acest simbol înseamnă că, în cazul în care doriți să vă debarasați de produs după ce acesta și-a încheiat durata de viață, trebuie să îl duceți la un agent autorizat pentru colectarea selectivă a deșeurilor de echipamente electrice și electronice (DEEE).

- Acest aparat este conform cu Directiva 2014/35/UE privind joasa tensiune, Directiva 2014/30/UE privind compatibilitatea electromagnetică, Directiva 2011/65/UE privind restricțiile de utilizare a anumitor substanțe periculoase în echipamentele electrice și electronice și Directiva 2009/125/CE privind cerințele de proiectare ecologică pentru produsele cu impact energetic.

## PEŹZEL DO STYLIZACJI AIR WAVE IONIC

Szanowny kliencie,

Dziękujemy, że zdecydowali się Państwo na zakup produktu marki TAURUS.

Dzięki swojej technologii, konstrukcji i działaniu oraz temu, że przekracza najsurowsze normy jakości, można zapewnić w pełni satysfakcjonujące użytkowanie i długą żywotność produktu.

### PORADY I OSTRZEŻENIA DOTYCZĄCE BEZPIECZEŃSTWA

- Proszę uważnie przeczytać niniejszą instrukcję przed włączeniem urządzenia i zachować ją na przyszłość. Nieprzestrzeganie tych instrukcji może doprowadzić do wypadku.
- To urządzenie może być używane przez dzieci w wieku od 8 lat i starsze oraz osoby o ograniczonych zdolnościach fizycznych, sensorycznych lub umysłowych lub nieposiadające doświadczenia i wiedzy, jeśli są one nadzorowane lub zostały poinstruowane w zakresie korzystania z urządzenia w bezpieczny sposób i rozumieją związane z tym zagrożenia. Dzieci nie powinny bawić się urządzeniem. Czyszczenie i konserwacja nie mogą być wykonywane przez dzieci bez nadzoru.



**OSTRZEŻENIE:** Proszę nie używać tego urządzenia w pobliżu wody.

- **OSTRZEŻENIE:** Nie należy używać tego urządzenia w pobliżu wanien,

pryszniców, umywalk lub innych zbiorników zawierających wodę.

- Jeśli przewód zasilający jest uszkodzony, musi zostać wymieniony przez producenta, jego przedstawiciela serwisowego lub podobnie wykwalifikowane osoby w celu uniknięcia zagrożenia.
- To urządzenie jest przeznaczone wyłącznie do użytku domowego, a nie profesjonalnego lub przemysłowego.
- Przed podłączeniem urządzenia należy upewnić się, że napięcie wskazane na tabliczce znamionowej odpowiada napięciu sieciowemu.
- Proszę podłączyć urządzenie do gniazda sieciowego o natężeniu co najmniej 10 amperów.
- Wtyczka urządzenia musi prawidłowo pasować do gniazda sieciowego. Nie wolno modyfikować wtyczki. Proszę nie używać adapterów wtyczki.
- Nie używać urządzenia, jeśli przewód zasilający lub wtyczka są uszkodzone.
- Jeśli obudowa urządzenia pęknie, należy natychmiast odłączyć urządzenie od zasilania, aby zapobiec możliwości porażenia prądem.
- Nie ciągnąć za przewód zasilający. Nigdy nie używać przewodu zasilającego do podnoszenia, przenoszenia lub odłączania urządzenia.
- Nie owijać przewodu zasilającego wokół urządzenia.
- Proszę sprawdzić stan przewodu zasilającego. Jeśli jest uszkodzony, zwiększy to ryzyko porażenia prądem.
- Nie wolno dopuścić, aby przewód zasilający zwisał swobodnie lub stykał się z gorącymi powierzchniami urządzenia.
- Nie dotykać wtyczki mokrymi rękami.
- Nie używać ani nie przechowywać urządzenia na zewnątrz.
- Proszę nie pozostawiać urządzenia na deszczu lub w wilgoci. Jeśli do urządzenia dostanie się woda, zwiększy to ryzyko porażenia prądem.
- Temperatura dostępnych powierzchni może być wysoka, gdy urządzenie jest używane.
- Proszę nie dotykać żadnych rozgrzanych części, ponieważ może to spowodować poważne oparzenia.

## SERWIS

- Jakikolwiek niewłaściwe użycie lub nieprzestrzeganie instrukcji obsługi powoduje unieważnienie gwarancji i odpowiedzialności producenta.

## NIEPRAWIDŁOWOŚCI I NAPRAWA

- W razie problemów z urządzeniem należy zwrócić się do autoryzowanego serwisu technicznego. Proszę nie próbować demontować lub naprawiać urządzenia bez pomocy, ponieważ może to być niebezpieczne.

## DLA WERSJI PRODUKTÓW EU I/LUB W PRZYPADKU, GDY JEST TO WYMAGANE W PAŃSTWA KRAJU: EKOLOGIA I MOŻLIWOŚĆ RECYKLINGU PRODUKTU

- Materiały, z których składa się opakowanie tego urządzenia, są objęte systemem zbiórki, klasyfikacji i recyklingu. Jeśli chcą się Państwo ich pozbyć, należy użyć odpowiednich pojemników publicznych dla każdego rodzaju materiału.
- Produkt nie zawiera stężeń substancji, które można by uznać za szkodliwe dla środowiska.



Symbol ten oznacza, że w przypadku, gdy chcą Państwo pozbyć się produktu po zakończeniu jego okresu użytkowania, należy oddać go do autoryzowanego punktu selektywnej zbiórki zużytego sprzętu elektrycznego i elektronicznego (WEEE).

- To urządzenie jest zgodne z dyrektywą 2014/35/UE w sprawie niskiego napięcia, dyrektywą 2014/30/UE w sprawie kompatybilności elektromagnetycznej, dyrektywą 2011/65/UE w sprawie ograniczenia stosowania niektórych niebezpiecznych substancji w sprzęcie elektrycznym i elektronicznym oraz dyrektywą 2009/125/WE w sprawie wymogów dotyczących ekoprojektu dla produktów związanych z energią.

## ЧЕТКА ЗА СТИЛИЗИРАНЕ AIR WAVE IONIC

Уважаеми клиенти,

Благодарим ви, че сте избрали да закупите продукт с марката TAURUS.

Благодарение на технологията, конструкцията и начина на работа, както и на факта, че надхвърля най-строгите стандарти за качество, може да се гарантира напълно задоволителна употреба и дълъг живот на продукта.

## СЪВЕТИ И ПРЕДУПРЕЖДЕНИЯ ЗА БЕЗОПАСНОСТ

- Прочетете внимателно тези инструкции, преди да включите уреда, и ги запазете за бъдещи справки. Неспазването на тези инструкции може да доведе до злополука.
- Този уред може да се използва от деца на възраст от 8 години и нагоре, както и от лица с намалени физически, сетивни или умствени способности или с липса на опит и познания, ако са получили надзор или инструкции относно използването на уреда по безопасен начин и разбират свързаните с него опасности. Децата не трябва да си играят с уреда. Децата не трябва да извършват почистване и поддръжка без надзор.



**ПРЕДУПРЕЖДЕНИЕ:** Не използвайте този уред в близост до вода.

- **ПРЕДУПРЕЖДЕНИЕ:** Не използвайте този уред в близост

до вани, душеве, умивалници или други съдове, съдържащи вода.

- Ако захранващият кабел е повреден, той трябва да бъде заменен от производителя, неговия сервизен представител или от лица с подобна квалификация, за да се избегне опасност.
- Този уред е предназначен само за домашна употреба, а не за професионална или промишлена.
- Уверете се, че напрежението, посочено на етикета, съответства на мрежовото напрежение, преди да включите уреда.
- Свържете уреда към електрически контакт с номинален ток поне 10 ампера.
- Щепселът на уреда трябва да пасва правилно в контакта. Не променяйте щепсела. Не използвайте адаптери за щепсел.
- Не използвайте уреда, ако захранващият кабел или щепселът са повредени.
- Ако корпусът на уреда се счупи, незабавно изключете уреда от електрическата мрежа, за да предотвратите възможността от токов удар.
- Не дърпайте захранващия кабел. Никога не използвайте захранващия кабел, за да повдигате, пренасяте или изключвате уреда от електрическата мрежа.
- Не увивайте захранващия кабел около уреда.
- Проверете състоянието на захранващия кабел. Ако той е повреден, това увеличава риска от токов удар.
- Не позволявайте на захранващия кабел да виси свободно или да влиза в контакт с горещите повърхности на уреда.
- Не докосвайте щепсела с мокри ръце.
- Не използвайте и не съхранявайте уреда на открито.
- Не оставяйте уреда на дъжд или на влага. Ако в уреда попадне вода, това ще увеличи риска от токов удар.
- Температурата на достъпните повърхности може да е висока, когато уредът се използва.
- Не докосвайте нагорещени части, тъй като това може да доведе до сериозни изгаряния.

## SERVICE

- Всяка неправилна употреба или неспазване на инструкциите за употреба води до отпадане на гаранцията и отговорността на производителя.

## АНОМАЛИИ И РЕМОНТ

- При възникване на проблеми отнесете уреда в оторизиран сервиз за техническа поддръжка. Не се опитвайте да разглобявате или ремонтирате без помощ, тъй като това може да бъде опасно.

## ЗА ВЕРСИИТЕ НА ПРОДУКТА ЗА ЕС ИЛИЛИ В СЛУЧАЙ, ЧЕ ТОВА СЕ ИЗИСКВА ВЪВ ВАШАТА СТРАНА:

### ЕКОЛОГИЧНОСТ И ВЪЗМОЖНОСТ ЗА РЕЦИКЛИРАНЕ НА ПРОДУКТА

- Материалите, от които се състои опаковката на този уред, са включени в система за събиране, класифициране и рециклиране. Ако желаете да ги изхвърлите, използвайте подходящите обществени контейнери за всеки вид материал.
- Продуктът не съдържа концентрации на вещества, които биха могли да се считат за вредни за околната среда.



Този символ означава, че в случай че желаете да изхвърлите продукта след изтичане на експлоатационния му срок, трябва да го предадете на оторизиран агент за селективно събиране на

отпадъци от електрическо и електронно оборудване (ОЕЕО).

- Този уред е в съответствие с Директива 2014/35/ЕС относно ниското напрежение, Директива 2014/30/ЕС относно електромагнитната съвместимост, Директива 2011/65/ЕС относно ограниченията за използването на определени опасни вещества в електрическото и електронното оборудване и Директива 2009/125/ЕО относно изискванията за екодизайн към продукти, свързани с енергопотреблението.



**DACHTYLIDI GIA NA KREMÁSETE  
AIR WAVE IONIC**

Αγαπητέ πελάτη,

Σας ευχαριστούμε πολύ που επιλέξατε να αγοράσετε ένα προϊόν της μάρκας TAURUS.

Χάρη στην τεχνολογία, το σχεδιασμό και τη λειτουργία του και το γεγονός ότι υπερβαίνει τα αυστηρότερα πρότυπα ποιότητας, μπορεί να διασφαλιστεί μια πλήρως ικανοποιητική χρήση και μεγάλη διάρκεια ζωής του προϊόντος.

**ΣΥΜΒΟΥΛΕΣ ΚΑΙ  
ΠΡΟΕΙΔΟΠΟΙΗΣΕΙΣ ΑΣΦΑΛΕΙΑΣ**

- Διαβάστε προσεκτικά αυτές τις οδηγίες πριν θέσετε σε λειτουργία τη συσκευή και φυλάξτε τις για μελλοντική αναφορά. Εάν δεν ακολουθήσετε και δεν τηρήσετε αυτές τις οδηγίες, μπορεί να προκληθεί ατύχημα.
- Αυτή η συσκευή μπορεί να χρησιμοποιηθεί από παιδιά ηλικίας από 8 ετών και άνω και από άτομα με μειωμένες σωματικές, αισθητηριακές ή διανοητικές ικανότητες ή έλλειψη εμπειρίας και γνώσεων, εφόσον έχουν λάβει επίβλεψη ή οδηγίες σχετικά με τη χρήση της συσκευής με ασφαλή τρόπο και κατανοούν τους κινδύνους που ενέχει. Τα παιδιά δεν πρέπει να παίζουν με τη συσκευή. Ο καθαρισμός και η συντήρηση από τον χρήστη δεν πρέπει να γίνεται από παιδιά χωρίς επίβλεψη.



**ΠΡΟΕΙΔΟΠΟΙΗΣΗ:** Μην χρησιμοποιείτε αυτή τη συσκευή κοντά σε νερό.

- **ΠΡΟΕΙΔΟΠΟΙΗΣΗ:** Μην χρησιμοποιείτε αυτή τη συσκευή κοντά σε μπανιέρες, ντους, λεκάνες ή άλλα δοχεία που περιέχουν νερό.
- Εάν το καλώδιο τροφοδοσίας έχει υποστεί ζημιά, πρέπει να αντικατασταθεί από τον κατασκευαστή, τον αντιπρόσωπο σέρβις του ή από άτομα με παρόμοια προσόντα, προκειμένου να αποφευχθεί κίνδυνος.
- Αυτή η συσκευή προορίζεται μόνο για οικιακή χρήση και όχι για επαγγελματική ή βιομηχανική χρήση.
  - Βεβαιωθείτε ότι η τάση που αναγράφεται στην ετικέτα χαρακτηριστικών ταιριάζει με την τάση δικτύου πριν συνδέσετε τη συσκευή στην πρίζα.
  - Συνδέστε τη συσκευή σε πρίζα δικτύου με ονομαστική ισχύ τουλάχιστον 10 αμπέρ.
  - Το φως της συσκευής πρέπει να εφαρμόζει σωστά στην πρίζα. Μην τροποποιείτε το φως. Μην χρησιμοποιείτε προσαρμογείς βύσματος.
  - Μην χρησιμοποιείτε τη συσκευή εάν το καλώδιο τροφοδοσίας ή το βύσμα έχει υποστεί ζημιά.
  - Εάν το περιβλήμα της συσκευής σπάσει, αποσυνδέστε αμέσως τη συσκευή από το ηλεκτρικό δίκτυο για να αποφύγετε την πιθανότητα ηλεκτροπληξίας.
  - Μην τραβάτε το καλώδιο τροφοδοσίας. Ποτέ μην χρησιμοποιείτε το καλώδιο τροφοδοσίας για να σηκώσετε, να μεταφέρετε ή να αποσυνδέσετε τη συσκευή από την πρίζα.
  - Μην τυλίγετε το καλώδιο τροφοδοσίας γύρω από τη συσκευή.
  - Ελέγξτε την κατάσταση του καλωδίου τροφοδοσίας. Εάν έχει υποστεί ζημιά, αυξάνεται ο κίνδυνος ηλεκτροπληξίας.
  - Μην αφήνετε το καλώδιο τροφοδοσίας να κρέμεται ελεύθερα ή να έρχεται σε επαφή με τις θερμές επιφάνειες της συσκευής.
  - Μην αγγίζετε το βύσμα με βρεγμένα χέρια.
  - Μην χρησιμοποιείτε και μην αποθηκεύετε τη συσκευή σε εξωτερικούς χώρους.
  - Μην αφήνετε τη συσκευή έξω στη βροχή ή εκτεθειμένη σε υγρασία. Εάν εισέλθει νερό στη συσκευή, αυτό θα αυξήσει τον κίνδυνο ηλεκτροπληξίας.

- Η θερμοκρασία των προσβάσιμων επιφανειών μπορεί να είναι υψηλή όταν η συσκευή είναι σε λειτουργία.
- Μην αγγίζετε κανένα θερμαινόμενο μέρος, καθώς αυτό μπορεί να προκαλέσει σοβαρά εγκαύματα.

#### **ΥΠΗΡΕΣΙΑ**

- Τυχόν κακή χρήση ή μη τήρηση των οδηγιών χρήσης καθιστά την εγγύηση και την ευθύνη του κατασκευαστή άκυρη.

#### **ΑΝΩΜΑΛΙΕΣ ΚΑΙ ΕΠΙΣΚΕΥΗ**

- Αν προκύψουν προβλήματα, μεταφέρετε τη συσκευή σε εξουσιοδοτημένη υπηρεσία τεχνικής υποστήριξης. Μην προσπαθήσετε να αποσυναρμολογήσετε ή να επισκευάσετε χωρίς βοήθεια, καθώς αυτό μπορεί να είναι επικίνδυνο.

#### **ΓΙΑ ΤΙΣ ΕΚΔΟΣΕΙΣ ΤΩΝ ΠΡΟΪΟΝΤΩΝ ΤΗΣ ΕΕ Η/ΚΑΙ ΣΕ ΠΕΡΙΠΤΩΣΗ ΠΟΥ ΖΗΤΗΘΕΙ ΣΤΗ ΧΩΡΑ ΣΑΣ: ΟΙΚΟΛΟΓΙΑ ΚΑΙ ΑΝΑΚΥΚΛΩΣΙΜΟΤΗΤΑ ΤΟΥ ΠΡΟΪΟΝΤΟΣ**

- Τα υλικά από τα οποία αποτελείται η συσκευασία αυτής της συσκευής περιλαμβάνονται σε ένα σύστημα συλλογής, ταξινόμησης και ανακύκλωσης. Σε περίπτωση που επιθυμείτε να τα απορρίψετε, χρησιμοποιήστε τους κατάλληλους δημόσιους περιέκτες για κάθε τύπο υλικού.
- Το προϊόν δεν περιέχει συγκεντρώσεις ουσιών που θα μπορούσαν να θεωρηθούν επιβλαβείς για το περιβάλλον.



Αυτό το σύμβολο σημαίνει ότι σε περίπτωση που θέλετε να απορρίψετε το προϊόν μετά τη λήξη της διάρκειας ζωής του, παραδώστε το σε έναν εξουσιοδοτημένο αντιπρόσωπο

αποβλήτων για την επίλεκτική συλλογή αποβλήτων ηλεκτρικού και ηλεκτρονικού εξοπλισμού (ΑΗΗΕ).

- Αυτή η συσκευή συμμορφώνεται με την οδηγία 2014/35/ΕΕ για τη χαμηλή τάση, την οδηγία 2014/30/ΕΕ για την ηλεκτρομαγνητική συμβατότητα, την οδηγία 2011/65/ΕΕ για τους περιορισμούς της χρήσης ορισμένων επικίνδυνων ουσιών σε ηλεκτρικό και ηλεκτρονικό εξοπλισμό και την οδηγία 2009/125/ΕΚ σχετικά με τις απαιτήσεις οικολογικού σχεδιασμού για προϊόντα που σχετίζονται με την ενέργεια.

## ЩЕТКА ДЛЯ УКЛАДКИ AIR WAVE IONIC

Уважаемый покупатель,

Большое спасибо за то, что вы решили приобрести продукт марки TAURUS.

Благодаря технологии, дизайну и эксплуатации, а также тому, что он превосходит самые строгие стандарты качества, можно гарантировать полностью удовлетворительное использование и долгий срок службы продукта.

## СОВЕТЫ ПО БЕЗОПАСНОСТИ И ПРЕДУПРЕЖДЕНИЯ

- Внимательно прочтите эти инструкции перед включением прибора и сохраните их для дальнейшего использования. Несоблюдение этих инструкций может привести к несчастному случаю.
- Этим прибором могут пользоваться дети в возрасте от 8 лет и старше, а также люди с ограниченными физическими, сенсорными или умственными способностями или с недостаточным опытом и знаниями, если они получили надзор или инструктаж по безопасному использованию прибора и понимают связанные с ним опасности. Дети не должны играть с прибором. Дети не должны заниматься чисткой и обслуживанием прибора без присмотра.



**ПРЕДУПРЕЖДЕНИЕ:** Не используйте этот прибор вблизи воды.

- **ПРЕДУПРЕЖДЕНИЕ:** Не используйте этот прибор вблизи ванн, душевых кабин, бассейнов или других емкостей с водой.
- Если шнур питания поврежден, во избежание опасности он должен быть заменен производителем, его сервисным агентом или специалистами с аналогичной квалификацией.
- Этот прибор предназначен только для домашнего использования, а не для профессионального или промышленного.
  - Перед включением прибора в розетку убедитесь, что напряжение, указанное на табличке с техническими характеристиками, соответствует напряжению в сети.
  - Подключите прибор к сетевой розетке с номинальным током не менее 10 ампер.
  - Вилка прибора должна правильно входить в сетевую розетку. Не изменяйте вилку. Не используйте адаптеры для вилки.
  - Не используйте прибор, если шнур питания или вилка повреждены.
  - Если корпус прибора разбился, немедленно отключите его от сети, чтобы предотвратить возможность поражения электрическим током.
  - Не тяните за шнур питания. Никогда не используйте шнур питания для поднятия, переноски или отключения прибора от сети.
  - Не обматывайте сетевой шнур вокруг прибора.
  - Проверьте состояние шнура питания. Если он поврежден, это увеличит риск поражения электрическим током.
  - Не позволяйте шнуру питания свободно болтаться или соприкасаться с горячими поверхностями прибора.
  - Не прикасайтесь к вилке мокрыми руками.
  - Не используйте и не храните прибор на открытом воздухе.
  - Не оставляйте прибор под дождем или под воздействием влаги. Если в прибор попадет вода, это увеличит риск поражения электрическим током.
  - Температура доступных поверхностей может быть высокой, когда прибор используется.

- Не прикасайтесь к нагретым частям, так как это может привести к серьезным ожогам.

## **СЕРВИС**

- Любое неправильное использование или несоблюдение инструкций по применению делает гарантию и ответственность производителя недействительными.

## **АНОМАЛИИ И РЕМОНТ**

- При возникновении проблем отнесите прибор в авторизованную службу технической поддержки. Не пытайтесь разбирать или ремонтировать прибор без посторонней помощи, это может быть опасно.

## **ДЛЯ ВЕРСИЙ ПРОДУКТОВ ДЛЯ ЕС И/ИЛИ В СЛУЧАЕ, ЕСЛИ ЭТО ТРЕБУЕТСЯ В ВАШЕЙ СТРАНЕ:**

### **ЭКОЛОГИЧНОСТЬ И ВОЗМОЖНОСТЬ ВТОРИЧНОЙ ПЕРЕРАБОТКИ ПРОДУКТА**

- Материалы, из которых состоит упаковка этого прибора, включены в систему сбора, классификации и переработки. Если Вы захотите их утилизировать, используйте соответствующие общественные контейнеры для каждого типа материалов.
- Продукт не содержит концентраций веществ, которые могут считаться вредными для окружающей среды.



Этот символ означает, что если Вы хотите утилизировать изделие по окончании срока службы, сдайте его в авторизованный пункт приема отходов электрического и электронного оборудования (WEEE).

- Этот прибор соответствует Директиве 2014/35/EU о низком напряжении, Директиве 2014/30/EU об электромагнитной совместимости, Директиве 2011/65/EU об ограничении использования некоторых опасных веществ в электрическом и электронном оборудовании и Директиве 2009/125/EC о требованиях экодизайна для продуктов, связанных с энергией.

**STYLING BØRSTE  
AIR WAVE IONIC**

Kære kunde,

Mange tak, fordi du valgte at købe et produkt af mærket TAURUS.

Takket være dens teknologi, design og drift og det faktum, at den overgår de strengeste kvalitetsstandarder, kan man være sikker på en fuldt tilfredsstillende brug og lang produktlevetid.

**SIKKERHEDSANVISNINGER OG  
ADVARSLER**

- Læs denne vejledning omhyggeligt, før du tænder for apparatet, og gem den til senere brug. Hvis du ikke følger og overholder disse instruktioner, kan det føre til en ulykke.
- Dette apparat kan bruges af børn fra 8 år og opefter og personer med nedsatte fysiske, sensoriske eller mentale evner eller manglende erfaring og viden, hvis de er blevet overvåget eller instrueret i at bruge apparatet på en sikker måde og forstår de farer, der er forbundet med det. Børn må ikke lege med apparatet. Rengøring og brugervedligeholdelse må ikke udføres af børn uden opsyn.



**ADVARSEL:** Brug ikke dette apparat i nærheden af vand.

- **ADVARSEL:** Brug ikke dette apparat i nærheden af badekar, brusere, håndvaske eller andre beholdere, der indeholder vand.
- Hvis netledningen er beskadiget, skal den udskiftes af producenten, dennes serviceagent eller tilsvarende

kvalificerede personer for at undgå fare.

- Dette apparat er kun beregnet til husholdningsbrug, ikke til professionel eller industriel brug.
- Sørg for, at den spænding, der er angivet på typeskiltet, svarer til netspændingen, før du tilslutter apparatet.
- Tilslut apparatet til en stikkontakt med en styrke på mindst 10 ampere.
- Apparatets stik skal sidde korrekt i stikkontakten. Du må ikke ændre på stikket. Brug ikke stikadaptere.
- Brug ikke apparatet, hvis ledningen eller stikket er beskadiget.
- Hvis apparatets kabinet går i stykker, skal du straks tage stikket ud af stikkontakten for at undgå risikoen for elektrisk stød.
- Træk ikke i ledningen. Brug aldrig ledningen til at løfte, bære eller tage stikket ud af stikkontakten.
- Vikl ikke ledningen rundt om apparatet.
- Kontrollér netledningens tilstand. Hvis den er beskadiget, vil det øge risikoen for elektrisk stød.
- Lad ikke ledningen hænge frit eller komme i kontakt med apparatets varme overflader.
- Rør ikke ved stikket med våde hænder.
- Apparatet må ikke bruges eller opbevares uendørs.
- Lad ikke apparatet stå ude i regnen eller blive udsat for fugt. Hvis der kommer vand ind i apparatet, vil det øge risikoen for elektrisk stød.
- Temperaturen på de tilgængelige overflader kan være høj, når apparatet er i brug.
- Rør ikke ved opvarmede dele, da det kan forårsage alvorlige forbrændinger.

**SERVICE**

- Enhver form for misbrug eller manglende overholdelse af brugsanvisningen medfører, at garantien og producentens ansvar bortfalder.

**UREGELMÆSSIGHEDER OG REPARATION**

- Indlever apparatet til en autoriseret teknisk support, hvis der opstår problemer. Forsøg ikke at skille apparatet ad eller reparere det uden hjælp, da det kan være farligt.

**FOR EU-PRODUKTVERSIONER OG/ELLER I TILFÆLDE  
AF, AT DET KRÆVES I DIT LAND:****PRODUKTETS ØKOLOGI OG GENANVENDELIGHED**

- De materialer, som emballagen til dette apparat består af, er omfattet af et indsamlings-, klassificerings- og

genbrugssystem. Hvis du ønsker at bortskaffe dem, skal du bruge de relevante offentlige containere til hver type materiale.

- Produktet indeholder ikke koncentrationer af stoffer, der kan anses for at være skadelige for miljøet.



Dette symbol betyder, at hvis du ønsker at bortskaffe produktet, når dets levetid er udløbet, skal du aflevere det til en autoriseret affaldsbehandler for selektiv indsamling af affald af elektrisk og elektronisk udstyr (WEEE).

- Dette apparat er i overensstemmelse med direktiv 2014/35/EU om lavspænding, direktiv 2014/30/EU om elektromagnetisk kompatibilitet, direktiv 2011/65/EU om begrænsning af anvendelsen af visse farlige stoffer i elektrisk og elektronisk udstyr og direktiv 2009/125/EF om krav til miljøvenligt design af energirelaterede produkter.

**STYLING BØRSTE  
AIR WAVE IONIC**

Kjære kunde,

Tusen takk for at du valgte å kjøpe et produkt fra TAURUS.

Takket være teknologi, design og drift, og det faktum at den overgår de strengeste kvalitetsstandardene, kan du være sikker på at produktet fungerer tilfredsstillende og har lang levetid.

**SIKKERHETSRÅD OG ADVARSLER**

- Les denne bruksanvisningen nøye før du slår på apparatet, og ta vare på den for senere bruk. Hvis du ikke følger og overholder disse instruksjonene, kan det føre til en ulykke.
- Dette apparatet kan brukes av barn fra 8 år og oppover og av personer med reduserte fysiske, sensoriske eller mentale evner eller manglende erfaring og kunnskap hvis de har fått tilsyn eller instruksjoner om hvordan apparatet brukes på en sikker måte og forstår farene som er involvert. Barn skal ikke leke med apparatet. Rengjøring og brukervedlikehold skal ikke utføres av barn uten tilsyn.



**ADVARSEL:** Ikke bruk dette apparatet i nærheten av vann.

- **ADVARSEL:** Ikke bruk dette apparatet i nærheten av badekar, dusjer, kummer eller andre beholdere som inneholder vann.
- Hvis ledningen er skadet, må den skiftes ut av produsenten, dennes

serviceverksted eller tilsvarende kvalifiserte personer for å unngå fare.

- Dette apparatet er kun beregnet på husholdningsbruk, ikke profesjonell eller industriell bruk.
- Kontroller at spenningen som er angitt på typeskiltet stemmer overens med nettspenningen før du kobler til apparatet.
- Koble apparatet til en stikkontakt på minst 10 ampere.
- Apparatets støpsele må passe ordentlig inn i stikkontakten. Ikke gjør endringer på støpselet. Ikke bruk støpseladaptore.
- Ikke bruk apparatet hvis strømledningen eller støpselet er skadet.
- Hvis apparatets innkapsling går i stykker, må du umiddelbart koble apparatet fra strømmettet for å unngå fare for elektrisk støt.
- Ikke trekk i ledningen. Bruk aldri strømledningen til å løfte opp, bære eller trekke ut støpselet.
- Ikke vikle strømledningen rundt apparatet.
- Kontroller tilstanden til strømledningen. Hvis den er skadet, øker risikoen for elektrisk støt.
- La ikke strømledningen henge fritt eller komme i kontakt med apparatets varme overflater.
- Ikke ta på støpselet med våte hender.
- Ikke bruk eller oppbevar apparatet utendørs.
- Ikke la apparatet stå ute i regn eller utsett det for fuktighet. Hvis det kommer vann inn i apparatet, øker risikoen for elektrisk støt.
- Temperaturen på de tilgjengelige overflatene kan være høy når apparatet er i bruk.
- Ikke ta på noen av de oppvarmede delene, da dette kan forårsake alvorlige brannskader.

**SERVICE**

- Ved misbruk eller manglende overholdelse av bruksanvisningen bortfaller garantien og produsentens ansvar.

**AVVIK OG REPARASJON**

- Ta apparatet med til en autorisert teknisk supporttjeneste hvis det oppstår problemer. Ikke prøv å demontere eller reparere apparatet uten hjelp, da dette kan være farlig.

**FOR EU-PRODUKTVERSJONER OG/ELLER HVIS DET ER PÅKREVD I DITT LAND:**

**PRODUKTETS ØKOLOGI OG RESIRKULERBARHET**

- Materialene som emballasjen til dette apparatet består av, inngår i et system for innsamling, klassifisering og gjenvinning. Hvis du ønsker å kaste dem, må du bruke de offentlige beholderne som er beregnet for hver materialtype.
- Produktet inneholder ikke konsentrasjoner av stoffer som kan anses som skadelige for miljøet.



Dette symbolet betyr at hvis du ønsker å kaste produktet etter endt levetid, må du levere det til et godkjent avfallsmottak for kildesortering av elektrisk og elektronisk avfall (WEEE).

- Dette apparatet er i samsvar med direktiv 2014/35/EU om lavspenning, direktiv 2014/30/EU om elektromagnetisk kompatibilitet, direktiv 2011/65/EU om begrensning av bruken av visse farlige stoffer i elektrisk og elektronisk utstyr og direktiv 2009/125/EF om krav til miljøvennlig utforming av energirelaterte produkter.



**STYLINGBORSTE  
AIR WAVE IONIC**

Kära kund,

Tack för att du valde att köpa en produkt av märket TAURUS.

Tack vare dess teknik, design och funktion och det faktum att den överträffar de strängaste kvalitetsstandarderna, kan en fullt tillfredsställande användning och lång produktlivslängd garanteras.

**SÄKERHETSFÖRESKRIFTER OCH  
VARNINGAR**

- Läs denna bruksanvisning noggrant innan du startar apparaten och spara den för framtida bruk. Underlåtenhet att följa och iaktta dessa anvisningar kan leda till olyckor.
- Denna apparat kan användas av barn från 8 år och uppåt och personer med nedsatt fysisk, sensorisk eller mental förmåga eller brist på erfarenhet och kunskap om de har fått tillsyn eller instruktioner om hur apparaten ska användas på ett säkert sätt och förstår de risker som finns. Barn får inte leka med apparaten. Rengöring och användarunderhåll får inte utföras av barn utan övervakning.



**WARNING:** Använd inte denna apparat i närheten av vatten.

- **WARNING:** Använd inte apparaten i närheten av badkar, duschar, bassänger eller andra kärl som innehåller vatten.
- Om nätkabeln är skadad måste den bytas ut av tillverkaren, dennes serviceverkstad eller liknande

kvalificerade personer för att undvika fara.

- Denna apparat är endast avsedd för hushållsbruk, inte för yrkesmässigt eller industriellt bruk.
- Kontrollera att den spänning som anges på märkskylten överensstämmer med nätspänningen innan du ansluter apparaten.
- Anslut apparaten till ett eluttag med minst 10 ampere.
- Apparatus stickpropp måste vara korrekt ansluten till eluttaget. Andra inte stickkontakten. Använd inte stickproppsadapter.
- Använd inte apparaten om nätkabeln eller stickkontakten är skadad.
- Om apparatus hölje går sönder ska du omedelbart koppla bort apparaten från elnätet för att undvika risken för elektriska stötar.
- Dra inte i sladden. Använd aldrig sladden för att lyfta upp, bära eller koppla ur apparaten.
- Linda inte nätkabeln runt apparaten.
- Kontrollera nätkabelns skick. Om den är skadad ökar risken för elektriska stötar.
- Tillförselsladden får inte hänga fritt eller komma i kontakt med apparatus heta ytor.
- Rör inte kontakten med våta händer.
- Använd eller förvara inte apparaten utomhus.
- Låt inte apparaten stå ute i regn eller utsätt den för fukt. Om vatten tränger in i apparaten ökar risken för elektriska stötar.
- Temperaturen på de åtkomliga ytorna kan vara hög när apparaten används.
- Rör inte vid någon av de uppvärmda delarna, eftersom det kan orsaka allvarliga brännskador.

**SERVICE**

- Felaktig användning eller underlåtenhet att följa bruksanvisningen medför att garantin och tillverkarens ansvar upphör att gälla.

**AVVIKELSER OCH REPARATION**

- Lämna in apparaten till en auktoriserad teknisk service om problem uppstår. Försök inte demontera eller reparera apparaten utan hjälp, eftersom det kan vara farligt.

**FÖR EU-PRODUKTVERSIONER OCH/ELLER I DE FALL  
DET KRÄVS I DITT LAND:**

**PRODUKTENS EKOLOGI OCH ÅTERVINNINGSBARHET**

- De material som förpackningen till denna apparat består av ingår i ett system för insamling, klassificering och återvinning. Om du vill göra dig av med dem, använd de offentliga behållare som är lämpliga för varje typ av material.
- Produkten innehåller inte koncentrationer av ämnen som kan anses vara skadliga för miljön.



Denna symbol betyder att om du vill kassera produkten när den har tjänat ut ska du lämna den till en auktoriserad avfallsanläggning för selektiv insamling av avfall som utgörs av eller innehåller

elektriska eller elektroniska produkter (WEEE).

- Denna apparat överensstämmer med direktiv 2014/35/EU om lågspänning, direktiv 2014/30/EU om elektromagnetisk kompatibilitet, direktiv 2011/65/EU om begränsningar av användningen av vissa farliga ämnen i elektrisk och elektronisk utrustning och direktiv 2009/125/EG om krav på ekodesign för energirelaterade produkter.

**MUOTOILUSIVELLIN  
AIR WAVE IONIC**

Hyvä asiakas,

Kiitokset, että olet valinnut TAURUS-tuotteen.

Teknologian, suunnittelun ja toiminnan ansiosta sekä sen ansiosta, että se ylittää tiukimmat laatuvaatimukset, voidaan taata täysin tyydyttävä käyttö ja pitkä käyttöikä.

**TURVALLISUUSOHJEET JA  
VAROITUKSET**

- Lue nämä ohjeet huolellisesti ennen laitteen käynnistämistä ja säilytä ne myöhempää käyttöä varten. Näiden ohjeiden noudattamatta jättäminen ja noudattamatta jättäminen voi johtaa onnettomuuteen.
- Tätä laitetta voivat käyttää vähintään 8-vuotiaat lapset ja henkilöt, joilla on heikentyneet fyysiset, sensoriset tai henkiset kyvyt tai joilla ei ole riittävästi kokemusta tai tietoa, jos heitä on valvottu tai opastettu laitteen turvallisessa käytössä ja jos he ymmärtävät siihen liittyvät vaarat. Lapset eivät saa leikkiä laitteella. Lapset eivät saa suorittaa puhdistusta ja huoltoa ilman valvontaa.



**VAROITUS:** Älä käytä tätä laitetta veden lähellä.

- **VAROITUS:** Älä käytä tätä laitetta kylpyammeiden, suihkujen, altaiden tai muiden vettä sisältävien astioiden lähellä.
- Jos syöttöjohto on vaurioitunut, valmistajan, sen huoltoedustajan tai vastaavan pätevyyden omaavan

henkilön on vaihdettava se vaaran välttämiseksi.

- Tämä laite on tarkoitettu vain kotitalouskäyttöön, ei ammattimaiseen tai teolliseen käyttöön.

- Varmista, että arvokilvessä ilmoitettu jännite vastaa verkkojännitettä ennen laitteen kytkemistä.
- Kytke laite pistorasiaan, jonka nimellisarvo on vähintään 10 ampeeria.
- Laitteen pistokkeen on sovittava kunnolla pistorasiaan. Älä muuta pistoketta. Älä käytä pistokesovittimia.
- Älä käytä laitetta, jos syöttöjohto tai pistoke on vaurioitunut.
- Jos laitteen kotelo rikkoutuu, irrota laite välittömästi sähköverkosta sähköiskun välttämiseksi.
- Älä vedä syöttöjohdosta. Älä koskaan käytä syöttöjohtoa laitteen nostamiseen, kantamiseen tai irrottamiseen.
- Älä kierrä syöttöjohtoa laitteen ympärillä.
- Tarkista syöttöjohdon kunto. Jos se on vaurioitunut, se lisää sähköiskun vaaraa.
- Älä anna syöttöjohdon roikkua vapaasti tai joutua kosketuksiin laitteen kuumien pintojen kanssa.
- Älä koske pistokkeeseen mairillä käsillä.
- Älä käytä tai säilytä laitetta ulkona.
- Älä jätä laitetta ulos sateeseen tai alttiiksi kosteudelle. Jos laitteeseen pääsee vettä, se lisää sähköiskun vaaraa.
- Käyttökelpoisten pintojen lämpötila voi olla korkea, kun laite on käytössä.
- Älä koske mihinkään kuumennettuun osaan, sillä se voi aiheuttaa vakavia palovammoja.

**PALVELU**

- Väärinkäyttö tai käyttöohjeiden noudattamatta jättäminen mitätöi takuun ja valmistajan vastuun.

**POIKKEAVUUDET JA KORJAUS**

- Vie laite valtuutettuun tekniseen tukipalveluun, jos ongelmia ilmenee. Älä yritä purkaa tai korjata laitetta ilman apua, sillä se voi olla vaarallista.

**EU-TUOTEVERSIOIDEN OSALTA JA/TAI JOS SITÄ  
PYYDETÄÄN MAASSA:****TUOTTEEN EKOLOGISUUS JA KIERRÄTETTÄVYYS**

- Materiaalit, joista tämän laitteen pakkaus koostuu, kuuluvat keräys-, luokitus- ja kierrätysjärjestelmään. Jos haluat hävittää ne, käytä kullekin materiaalityypille sopivia julkisia astioita.

- Tuote ei sisällä pitoisuuksia aineita, joita voitaisiin pitää ympäristölle haitallisina.



Tämä symboli tarkoittaa, että jos haluat hävittää tuotteen sen käyttöiän päätyttyä, vie se valtuutetulle sähkö- ja elektroniikkalaiteromun (WEEE) valikoivaan keräykseen.

- Tämä laite on pienjännitedirektiivin 2014/35/EU, sähkömagneettista yhteensopivuutta koskevan direktiivin 2014/30/EU, tiettyjen vaarallisten aineiden käytön rajoittamisesta sähkö- ja elektroniikkalaitteissa annetun direktiivin 2011/65/EU ja energiaan liittyvien tuotteiden ekologiselle suunnittelulle asetettavista vaatimuksista annetun direktiivin 2009/125/EY mukainen.

**ŞEKILLENDİRME FIRÇASI  
AIR WAVE IONIC**

Sayın müşterimiz,

TAURUS marka bir ürün satın almayı tercih ettiğiniz için çok teşekkürler.

Teknolojisi, tasarımı ve çalışması ve en katı kalite standartlarını aşması sayesinde, tamamen tatmin edici bir kullanım ve uzun ürün ömrü garanti edilebilir.

**GÜVENLİK TAVSİYELERİ VE  
UYARILARI**

- Cihazı çalıştırmadan önce bu talimatları dikkatlice okuyun ve ileride başvurmak üzere saklayın. Bu talimatlara uyulmaması ve bunlara riayet edilmemesi bir kazaya yol açabilir.
- Bu cihaz, güvenliklerinden sorumlu bir kişi tarafından cihazla ilgili gözetim veya talimat verilmediği sürece, fiziksel, duysal veya zihinsel yetenekleri sınırlı veya deneyim ve bilgi eksikliği olan kişiler (çocuklar dahil) tarafından kullanılmak üzere tasarlanmamıştır.
- Çocukların cihazla oynamadıklarından emin olmak için gözetim altında tutulmaları gerekir.
- Cihaz banyoda kullanıldığında, cihaz kapalı olsa bile suyun yakınlığı tehlike oluşturduğundan kullanımdan sonra fişini çekin.
- Ek koruma için, banyoyu besleyen elektrik devresine 30 mA'yı aşmayan nominal artık çalışma akımına sahip bir artık akım cihazının (RCD) takılması tavsiye edilir. Tavsiye için tesisatçınıza danışın.



**UYARI:** Bu cihazı su yakınında kullanmayın.

- **UYARI:** Bu cihazı küvet, duş, lavabo veya su içeren diğer kapların yakınında kullanmayın.
- Yanma tehlikesi. Cihazı, özellikle kullanım ve soğuma sırasında küçük çocukların erişemeyeceği yerlerde tutun.
- Cihaz güç kaynağına bağlıyken asla gözetimsiz bırakmayın.
- Cihazı, varsa standıyla birlikte her zaman ısıya dayanıklı, sabit ve düz bir yüzeye yerleştirin.
- Besleme kablosu hasar görürse, bir tehlikeyi önlemek için üretici, servis temsilcisi veya benzer şekilde kalifiye kişiler tarafından değiştirilmelidir.
- Bu cihaz sadece ev kullanımı içindir, profesyonel veya endüstriyel kullanım için değildir.
- Cihazın fişini prize takmadan önce, etiket üzerinde belirtilen voltajın şebeke voltajına uygun olduğundan emin olun.
- Cihazı en az 10 amperlik bir elektrik prizine bağlayın.
- Cihazın fişi elektrik prizine düzgün bir şekilde oturmalıdır. Fiş üzerinde değişiklik yapmayın. Fiş adaptörleri kullanmayın.
- Besleme kablosu veya fiş hasarlıysa cihazı kullanmayın.
- Cihazın muhafazası kırılırsa, elektrik çarpması olasılığını önlemek için cihazın elektrik bağlantısını derhal kesin.
- Besleme kablosunu çekmeyin. Besleme kablosunu asla cihazı kaldırmak, taşımak veya fişini çekmek için kullanmayın.
- Besleme kablosunu cihazın etrafına sarmayın.
- Besleme kablosunun durumunu kontrol edin. Hasarlı olması elektrik çarpması riskini artıracaktır.
- Besleme kablosunun serbestçe sarkmasına veya cihazın sıcak yüzeyleriyle temas etmesine izin vermeyin.
- Fişe ıslak elle dokunmayın.

- Cihazı açık havada kullanmayın veya saklamayın.
- Cihazı yağmur altında veya neme maruz bırakmayın. Cihazın içine su girerse, bu elektrik çarpması riskini artıracaktır.
- Cihaz kullanımdayken erişilebilir yüzeylerin sıcaklığı yüksek olabilir.
- Ciddi yanıklara neden olabileceğinden, ısıtılmış herhangi bir parçaya dokunmayın.

## SERVİS

- Herhangi bir yanlış kullanım veya kullanım talimatlarına uyulmaması garantiyi ve üreticinin sorumluluğunu geçersiz kılar.

## ANOMALİLER VE ONARIM

- Sorun çıkması halinde cihazı yetkili bir teknik destek servisine götürün. Tehlikeli olabileceğinden, yardım almadan sökmeye veya onarmaya çalışmayın.

## AB ÜRÜN VERSİYONLARI İÇİN VE/VEYA ÜLKENİZDE TALEP EDİLMESİ DURUMUNDA: ÜRÜNÜN EKOLOJİSİ VE GERİ DÖNÜŞTÜRÜLEBİLİRLİĞİ

- Bu cihazın ambalajının içerdiği malzemeler bir toplama, sınıflandırma ve geri dönüşüm sistemine dahildir. Bunları imha etmek isterseniz, her malzeme türü için uygun kamusal konteynerleri kullanın.
- Ürün, çevreye zararlı olarak kabul edilebilecek madde konsantrasyonları içermez.



Bu sembol, ürünü çalışma ömrü sona erdikten sonra imha etmek istemeniz durumunda, atık elektrikli ve elektronik ekipmanın (WEEE) seçici olarak toplanması için yetkili bir atık acentesine götürmeniz gerektiği anlamına gelir.

- Bu cihaz, 2014/35/EU sayılı Alçak Gerilim Direktifi, 2014/30/EU sayılı Elektromanyetik Uyumluluk Direktifi, 2011/65/EU sayılı elektrikli ve elektronik ekipmanlarda belirli tehlikeli maddelerin kullanımının kısıtlanmasına ilişkin Direktif ve 2009/125/EC sayılı enerji ile ilgili ürünler için ekotasarım gerekliliklerine ilişkin Direktif ile uyumludur.

#### חריגות ותיקון

- קח את המכשיר לשירות תמיכה טכנית מורשה אם מתעוררות בעיות. אל תנסה לפרק או לתקן ללא סיוע, שכן הדבר עלול להיות מסוכן.

עבור גרסאות מוצר באיחוד האירופי ו/או במקרה שהדבר מתבקש במדינה שלך:

#### אקולוגיה ומיחזור של המוצר

- החומרים מהם מורכבת האריזה של מכשיר זה כלולים במערכת איסוף, סיווג ומחזור. אם תרצו להיפטר מהם, השתמשו במיכלים הציבוריים המתאימים לכל סוג חומרה.
- המוצר אינו מכיל ריכוזים של חומרים העלולים להיחשב כמזיקים לסביבה.

סמל זה אומר שבמקרה שברצונך להשליך את המוצר לאחר סיום חיי העבודה שלו, קח אותו לסוכן פסולת מורשה לאיסוף סלקטיבי של פסולת ציוד חשמלי ואלקטרוני (WEEE).



- מכשיר זה תואם להנחיה EU/2014/35 בנושא מתח נמוך, הוראה EU/2014/30 בנושא תאימות אלקטרומגנטית, הוראה EU/2011/65 בנושא הגבלות על שימוש בחומרים מסוכנים מסוימים בציוד חשמלי ואלקטרוני והוראת EC/ 2009/125 על דרישות העיצוב האקולוגי למוצרים הקשורים לאנרגיה.

תודה רבה על הבחירה לרכוש מוצר של מותג TAURUS. בזכות הטכנולוגיה, העיצוב והתפעול והעובדה שהוא חורג מתקני האיכות המחמירים ביותר, ניתן להבטיח שימוש משביע רצון לחלוטין וחיי מוצר ארוכים.

### עצות ואזהרות בטיחות

• קרא הוראות אלה בעיון לפני הפעלת המכשיר ושמור אותן לעיון עתידי. אי מילוי יציות להוראות אלה עלול להוביל לתאונה.

• מכשיר זה אינו מיועד לשימוש על ידי אנשים (כולל ילדים) עם יכולות פיזיות, חושיות או נפשיות מופחתות, או חוסר ניסיון וידע, אלא אם כן הם קיבלו פיקוח או הדרכה בנוגע למכשיר על ידי אדם האחראי לבטיחותם.

• יש לפקח על ילדים כדי להבטיח שהם לא ישחקו עם המכשיר.

• כאשר המכשיר נמצא בשימוש בחדר אמבטיה, נתק אותו מהחשמל לאחר השימוש שכן קרבת המים מהווה סכנה גם כאשר המכשיר כבוי.

• להגנה נוספת, מומלץ להתקין התקן זרם שירי (RCD) בעל זרם הפעלה נקוב שאינו עולה על 30 mA במעגל החשמלי המספק את חדר האמבטיה. שאל את המתקין שלך ליעוץ.

אזהרה: אל תשתמש במכשיר זה ליד מים.



• אזהרה: אל תשתמש במכשיר זה ליד אמבטיות, מקלחות, כיורים או כלים אחרים המכילים מים.

- סכנת כוויות. הרחק את המכשיר מהישג ידם של ילדים צעירים, במיוחד במהלך השימוש וקירור.
- כאשר המכשיר מחובר לחשמל, לעולם אל תשאיר אותו ללא השגחה.
- הנח תמיד את המכשיר עם המעמדה אם קיים, על משטח שטוח עמיד בחום ויציב.
- אם כבל החשמל פגום, יש להחליפו על ידי היצרן, סוכן השירות שלו או אנשים מוסמכים דומים על מנת למנוע סכנה.
- מכשיר זה מיועד לשימוש ביתי בלבד, לא לשימוש מקצועי או תעשייתי.

• ודא שהמתח המצוין על תווית הדירוג תואם למתח החשמל לפני חיבור המכשיר.

• חבר את המכשיר לשקע חשמל בעל עוצמה של 10 אמפר לפחות.

• תקע המכשיר חייב להכנס כראוי לשקע החשמל. אל תשנה את התקע. אל תשתמש במתאמי תקע.

• אל תשתמש במכשיר אם כבל החשמל או התקע פגומים.

• אם מתחם המכשיר נשבר, נתק מיד את המכשיר מהחשמל כדי למנוע אפשרות של התחשמלות.

• אל תמשוך בכבל החשמל. לעולם אל תשתמש בכבל החשמל כדי להרים, לשאת או לנתק את המכשיר.

• אין לעטוף את כבל החשמל סביב המכשיר.

• בדוק את מצב כבל החשמל. אם הוא פגום זה יגביר את הסיכון להתחשמלות.

• אל תאפשר לכבל החשמל לתלות בחופשיות או לבוא במגע עם המשטחים החמים של המכשיר.

• אין לגעת בתקע בידיים רטובות.

• אין להשתמש או לאחסן את המכשיר בחוץ.

• אל תשאיר את המכשיר בחוץ בנשם או חשוף ללחות. אם חוזרים מים למכשיר, הדבר יגביר את הסיכון להתחשמלות.

• הטמפרטורה של המשטחים הנגשיים עשויה להיות גבוהה כאשר המכשיר נמצא בשימוש.

• אל תיגע בחלק מחומם, מכיוון שהדבר עלול לגרום לכוויות חמורות.

### שרות

• כל שימוש לרעה או אי מילוי הוראות השימוש מבטלים את הערבות ואת אחריות היצרן.



بالنسبة لإصدارات منتجات الاتحاد الأوروبي و/أو في حالة طلبها في بلدك:  
البيئة وإمكانية إعادة تدوير المنتج

• المواد التي تتكون منها عبوة هذا الجهاز مدرجة في نظام التجميع والتصنيف وإعادة التدوير. إذا كنت ترغب في التخلص منها، استخدم الحاويات العامة المناسبة لكل نوع من المواد.

• لا يحتوي المنتج على تركيزات من المواد التي يمكن اعتبارها ضارة بالبيئة.

يعني هذا الرمز أنه في حالة رغبتك في التخلص من المنتج بعد انتهاء عمره التشغيلي، فاصطحبه إلى وكيل نفايات معتمد للتجميع الانتقائي لمخلفات المعدات الكهربائية والإلكترونية (WEEE).



• يتوافق هذا الجهاز مع التوجيه EU/35/2014 بشأن الجهد المنخفض، والتوجيه EU/30/2014 بشأن التوافق الكهرومغناطيسي، والتوجيه EU/65/2011 بشأن قيود استخدام بعض المواد الخطرة في المعدات الكهربائية والإلكترونية والتوجيه EC/ 125/2009 بشأن متطلبات التصميم البيئي للمنتجات المتعلقة بالطاقة.

شكرًا جزيلًا لاختيارك شراء منتج العلامة التجارية TAURUS.

بفضل التكنولوجيا والتصميم والتشغيل وحقيقة أنه يتجاوز معايير الجودة الأكثر صرامة، يمكن ضمان الاستخدام المرن تمامًا وعمر المنتج الطويل.

### نصائح وتحذيرات السلامة

• اقرأ هذه التعليمات بعناية قبل تشغيل الجهاز واحتفظ بها للرجوع إليها في المستقبل. قد يؤدي عدم اتباع هذه التعليمات ومراعاةها إلى وقوع حادث.

• هذا الجهاز غير مخصص للاستخدام من قبل الأشخاص (بما في ذلك الأطفال) ذوي القدرات البدنية أو الحسية أو العقلية المنخفضة، أو الذين يفتقرون إلى الخبرة والمعرفة، ما لم يتم الإشراف عليهم أو تعليمات بشأن الجهاز من قبل شخص مسؤول عن سلامتهم.

• يجب مراقبة الأطفال للتأكد من عدم عبثهم بالجهاز.

• عند استخدام الجهاز في الحمام، افصله بعد الاستخدام لأن قربه من الماء يشكل خطرًا حتى عند إيقاف تشغيل الجهاز.

• لمزيد من الحماية، يُنصح بتركيب جهاز تيار متبقي (RCD) له تيار تشغيل متبقي مقدر لا يتجاوز 30 مللي أمبير في الدائرة الكهربائية التي تزود الحمام. اطلب من المثبت الخاص بك الحصول على المشورة.

تحذير: لا تستخدم هذا الجهاز بالقرب من الماء.



• تحذير: لا تستخدم هذا الجهاز بالقرب من أحواض الاستحمام أو الدش أو الأحواض أو الأوعية الأخرى التي تحتوي على الماء.

• خطر الحروق. احفظ الجهاز بعيدًا عن متناول الأطفال الصغار، خاصة أثناء الاستخدام ثم قم بتبريده.

• عند توصيل الجهاز بمصدر الطاقة، لا تتركه دون مراقبة أبدًا.

• ضع الجهاز دائمًا مع الحامل، إن وجد، على سطح مستوٍ ومقاوم للحرارة.

• في حالة تلف سلك الإمداد، يجب استبداله من قبل الشركة المصنعة أو وكيل الخدمة التابع لها أو أشخاص مؤهلين بشكل مماثل لتجنب المخاطر.

• هذا الجهاز مخصص للاستخدام المنزلي فقط، وليس للاستخدام المهني أو الصناعي.

• تأكد من أن الجهد المشار إليه على ملصق التصنيف يتوافق مع جهد التيار الكهربائي قبل توصيل الجهاز.

• قم بتوصيل الجهاز بمقبس التيار الكهربائي بقوة لا تقل عن 10 أمبير.

• يجب أن يتناسب قابس الجهاز مع مقبس التيار الكهربائي بشكل صحيح. لا تغير المكونات. لا تستخدم محولات التوصيل.

• لا تستخدم الجهاز في حالة تلف سلك التيار الكهربائي أو القابص.

• في حالة انكسار غلاف الجهاز، افصل الجهاز على الفور من التيار الكهربائي لمنع احتمال حدوث صدمة كهربائية.

• لا تسحب سلك الإمداد. لا تستخدم أبدًا سلك التيار الكهربائي لرفع الجهاز أو حمله أو فصله.

• لا تقم بلف سلك الإمداد حول الجهاز.

• تحقق من حالة سلك الإمداد. إذا تعرض للتلف فإنه سيزيد من خطر التعرض لصدمة كهربائية.

• لا تسمح لسلك الإمداد بالتعليق بحرية أو ملامسة الأسطح الساخنة للجهاز.

• لا تلمس القابص بأيدي مبللة.

• لا تستخدم الجهاز أو تخزنه في الخارج.

• لا تترك الجهاز خارجًا تحت المطر أو معرضًا للرطوبة. إذا دخل الماء إلى الجهاز، فسيؤدي ذلك إلى زيادة خطر حدوث صدمة كهربائية.

• قد تكون درجة حرارة الأسطح التي يمكن الوصول إليها مرتفعة عندما يكون الجهاز قيد الاستخدام.

• لا تلمس أي جزء ساخن، لأن ذلك قد يسبب حروقًا خطيرة.

خدمة

• أي سوء استخدام أو عدم اتباع تعليمات الاستخدام يجعل الضمان ومسؤولية الشركة المصنعة لاغية وباطلة.

الشذوذات والإصلاح

• اصطحب الجهاز إلى خدمة دعم فني معتمدة في حالة ظهور مشكلات. لا تحاول التفكيك أو الإصلاح دون مساعدة، لأن ذلك قد يكون خطيرًا.

## ESPAÑOL

### GARANTÍA Y ASISTENCIA TÉCNICA

- Este producto goza del reconocimiento y protección de la garantía legal de conformidad con la legislación vigente. Para hacer valer sus derechos o intereses debe acudir a cualquiera de nuestros servicios de asistencia técnica oficiales.
- Podrá encontrar el más cercano accediendo al siguiente enlace web: <http://taurus-home.com/>
- También puede solicitar información relacionada poniéndose en contacto con nosotros por el teléfono que aparece al final de este manual.
- Puede descargar este manual de instrucciones y sus actualizaciones en <http://taurus-home.com>

## ENGLISH

### WARRANTY AND TECHNICAL ASSISTANCE

- This product enjoys the recognition and protection of the legal guarantee in accordance with current legislation. To enforce your rights or interests you must go to any of our official technical assistance services.
- You can find the closest one by accessing the following web link: <http://taurus-home.com/>
- You can also request related information by contacting us.
- You can download this instruction manual and its updates at <http://taurus-home.com/>

## FRANÇAIS

### GARANTIE ET ASSISTANCE TECHNIQUE

- Ce produit est reconnu et protégé par la garantie établie conformément à la législation en vigueur. Pour faire valoir vos droits ou intérêts, vous devrez vous adresser à l'un de nos services d'assistance technique agréés.
- Pour savoir lequel est le plus proche, vous pouvez accéder au lien suivant : <http://taurus-home.com/>
- Vous pouvez aussi nous contacter pour toute information.
- Vous pouvez télécharger ce manuel d'instructions et ses mises à jour sur <http://taurus-home.com/>

## PORTUGUÊS

### GARANTIA E ASSISTÊNCIA TÉCNICA

- Este produto goza do reconhecimento e proteção da garantia legal em conformidade com a legislação em vigor. Para fazer valer os seus direitos ou interesses, deve recorrer sempre aos nossos serviços oficiais de assistência técnica.
- Poderá encontrar o mais próximo de si através do seguinte website: <http://taurus-home.com/>

- Também pode solicitar informações relacionadas, pondo-se em contacto conosco.
- Pode fazer o download deste manual de instruções e suas atualizações em <http://taurus-home.com/>

## ITALIANO

### GARAZIA E ASSISTENZA TECNICA

- Questo prodotto possiede il riconoscimento e la protezione della garanzia legale di conformità con la legislazione vigente. Per far valere i suoi diritti o interessi, dovrà rivolgersi a uno qualsiasi dei nostri servizi ufficiali di assistenza tecnica.
- Può trovare il più vicino cliccando sul seguente link: <http://taurus-home.com/>
- Inoltre, può richiedere informazioni mettendosi in contatto con noi.
- Può scaricare questo manuale di istruzioni e i suoi aggiornamenti da <http://taurus-home.com/>

## CATALÀ

### GARANTIA I ASSISTÈNCIA TÈCNICA

- Aquest producte gaudeix del reconeixement i protecció de la garantia legal de conformitat amb la legislació vigent. Per fer valer els seus drets o interessos ha d'acudir a qualsevol dels nostres serveis d'assistència tècnica oficials.
- Podrà trobar el més proper accedint al següent enllaç web: <http://taurus-home.com/>
- També pot demanar informació relacionada posant-se en contacte amb nosaltres al telèfon que apareix al final d'aquest manual.
- Podeu descarregar aquest manual d'instruccions i les seves actualitzacions a <http://taurus-home.com>

## DEUTSCH

### GARANTIE UND TECHNISCHER SERVICE

- Dieses Produkt ist von der gesetzlichen Garantie gemäß der geltenden Gesetzgebung geschützt. Um Ihre Rechte und Interessen geltend zu machen, müssen Sie eines unserer offiziellen Servicezentren aufsuchen.
- Über folgenden Link finden Sie ein Servicezentrum in Ihrer Nähe: <http://taurus-home.com/>
- Sie können auch Informationen anfordern, indem Sie sich mit uns in Verbindung setzen.
- Sie können dieses Benutzerhandbuch und seine Aktualisierungen unter <http://taurus-home.com/>

## NEDERLANDS

### GARANTIE EN TECHNISCHE ONDERSTEUNING

- Dit product valt onder de legale garantievoorzwaarden zoals bepaald in de actuele wetgeving. Om een beroep te doen op uw rechten of aanspraken kunt u contact opnemen met onze officiële technische service.
- U kunt de dichtstbijzijnde technische service vinden op de website: <http://taurus-home.com/>
- Voor verdere informatie kunt u ook contact met ons opnemen.
- U kunt deze gebruiksaanwijzing en eventuele actualisering en ervan downloaden via <http://taurus-home.com/>

## ROMÂNĂ

### GARANȚIE ȘI ASISTENȚĂ TEHNICĂ

- Acest produs beneficiază de recunoașterea și protecția garanției legale în conformitate cu legislația în vigoare. Pentru a vă exercita drepturile sau interesele, trebuie să vă adresați unuia dintre serviciile noastre oficiale de asistență tehnică.
- Puteți găsi cel mai apropiat serviciu de asistență tehnică accesând următorul link web: <http://taurus-home.com/>
- De asemenea, puteți solicita informații conexe, contactând-ne (consultați ultima pagină a manualului).
- Puteți descărca acest manual de instrucțiuni și actualizările sale la <http://taurus-home.com/>

## POLSKI

### GWARANCJA I SERWIS TECHNICZNY

- Ten produkt jest uznawany i chroniony prawną gwarancją zgodnie z obowiązującymi przepisami. W celu wyegzekwowania swoich praw lub interesów, należy udać się do dowolnego z naszych oficjalnych usług pomocy technicznej.
- Najbliższy punkt można znaleźć, korzystając z poniższego linku: <http://taurus-home.com/>
- Można również poprosić o informacje, kontaktując się z nami.
- Można też pobrać niniejszą instrukcję obsługi i jej aktualizacje na <http://taurus-home.com/>

## БЪЛГАРСКИ

### ГАРАНЦИЯ И ТЕХНИЧЕСКА ПОМОЩ

- Настоящият продукт има законна гаранция, в съответствие с действащото законодателство. За да упражните правата си на потребител следва да се насочите към някой от нашите оторизирани сервиси.

- Най-близкия до Вас сервис можете да откриете на следния линк: <http://taurus-home.com/>

- Също така, можете да потърсите информация, свързвайки се с нас (вижте на последната страница на наръчника).

- Наръчника с указания и неговите осъвременявания можете да свалите на следния <http://taurus-home.com/>

## ΕΛΛΗΝΙΚΑ

### ΕΓΓΥΗΣΗ ΚΑΙ ΤΕΧΝΙΚΗ ΥΠΟΣΤΗΡΙΞΗ

- Το παρόν προϊόν αναγνωρίζεται και προστατεύεται από τη νόμιμη εγγύηση συμμόρφωσης προς την ισχύουσα νομοθεσία. Για να διεκδικήσετε τα δικαιώματα ή συμπερόντά σας πρέπει να απευθυνθείτε σε οποιοδήποτε από τα επίσημα γραφεία μας τεχνικής υποστήριξης.

- Για να βρείτε το πιο κοντινό σε εσάς, ανατρέξτε στην ιστοσελίδα: <http://taurus-home.com/>

- Μπορείτε επίσης να ζητήσετε πληροφορίες, επικοινωνώντας μαζί μας.

- Μπορείτε να «κατεβάσετε» από το διαδίκτυο το παρόν εγχειρίδιο οδηγιών και τις σχετικές ενημερώσεις του στο <http://taurus-home.com/>

## РУССКИЙ

### ГАРАНТИЯ И ТЕХНИЧЕСКАЯ ПОДДЕРЖКА

- Данный продукт пользуется признанием и защитой юридической гарантии в соответствии с действующим законодательством. Для отстаивания своих прав или интересов вам следует обратиться в любой из наших официальных сервисных центров.

- Вы можете найти ближайший из них, перейдя по следующей ссылке: <http://taurus-home.com/>.

- Вы также можете запросить соответствующую информацию, связавшись с нами по телефону, указанному в конце данного руководства.

- Данное руководство по эксплуатации и его обновления можно загрузить по адресу <http://taurus-home.com>.

## DANSK

### GARANTI OG TEKNISK HJELP

- Dette produkt er anerkendt og beskyttet af lovmæssig garanti i overensstemmelse med gældende lovgivning. Hvis du vil gøre dine rettigheder eller interesser gældende, skal du kontakte et af vores officielle servicecentre.

- Du kan finde den nærmeste ved at gå ind på følgende link: <http://taurus-home.com/>

- Du kan også anmode om relevante oplysninger ved at kontakte os på telefonnummeret i slutningen af denne vejledning.

- Du kan downloade denne brugsanvisning og dens opdateringer på <http://taurus-home.com>.

## NORSK

### GARANTI OG TEKNISK HJELP

- Dette produktet nyter godt av anerkjennelsen og beskyttelsen av den juridiske garantien i samsvar med gjeldende lovgivning. For å håndheve dine rettigheter eller interesser må du gå til noen av våre offisielle tekniske assistentstjenester.
- Du kan finne den nærmeste ved å gå til følgende nettside: <http://taurus-home.com/>
- Du kan også be om relatert informasjon ved å kontakte oss på telefonnummeret som er oppført på slutten av denne håndboken.
- Du kan laste ned denne bruksanvisningen og dens oppdateringer på <http://taurus-home.com>

## SVENSKA

### GARANTI OCH TEKNISK SUPPORT

- Denna produkt erkänns och skyddas av en lagstadgad garanti i enlighet med tillämplig lag. För att hävda dina rättigheter eller intressen bör du kontakta ett av våra officiella servicecenter.
- Du kan hitta den närmaste genom att gå in på följande länk: <http://taurus-home.com/>
- Du kan också begära information om detta genom att kontakta oss på telefonnumret i slutet av den här handboken.
- Du kan ladda ner denna bruksanvisning och dess uppdateringar på <http://taurus-home.com>.

## SUOMALAINEN

### TAKUU JA TEKNINEN APU

- Tämä tuote nauttii voimassa olevan lainsäädännön mukaisen lakisääteisen takuun tunnustusta ja suojaa. Jos haluat puolustaa oikeuksiasi tai etujasi, ota yhteyttä johonkin virallisista palvelukeskuksistamme.
- Löydät lähimmän sellaisen seuraavasta linkistä: <http://taurus-home.com/>.
- Voit myös pyytää lisätietoja ottamalla meihin yhteyttä tämän käyttöoppaan lopussa olevasta puhelinnumerosta.
- Voit ladata tämän käyttöohjeen ja sen päivitykset osoitteesta <http://taurus-home.com>.

## TÜRK

### GARANTİ VE TEKNİK YARDIM

- Bu ürün, yürürlükteki mevzuata uygun olarak yasal garantinin tanınması ve korunmasından yararlanır. Haklarınızı veya menfaatlerinizi savunmak için resmi teknik yardım hizmetlerimizden herhangi biriyle iletişime geçmelisiniz.
- Aşağıdaki web bağlantısına erişerek size en yakın olanı bulabilirsiniz: <http://taurus-home.com/>
- Ayrıca bu kılavuzun sonunda yer alan telefon numarasından bize ulaşarak ilgili bilgileri talep edebilirsiniz.
- Bu kullanım kılavuzunu ve güncellemelerini <http://taurus-home.com> adresinden indirebilirsiniz.

## עברית

### אחריות וסיוע טכני

- מוצר זה נהנה מהכרה והגנה של הערבות המשפטית בהתאם לחקיקה הנוכחית. כדי לאכוף את הזכויות או האינטרסים שלך, עליך לפנות לכל אחד משירותי הסיוע הטכני הרשמיים שלנו.
- אתה יכול למצוא את הקרוב ביותר על ידי גישה לקישור האינטרנט הבא: <http://taurus-home.com/>
- אתה יכול גם לבקש מידע קשור על ידי יצירת קשר עם מספר הטלפון המופיע בסוף מדריך זה.
- אתה יכול להוריד מדריך הוראות זה ואת העדכונים שלו בכתובת <http://taurus-home.com>

## عرب

### الضمان والمساعدة الفنية

- يحظى هذا المنتج بالاعتراف والحماية من الضمان القانوني وفقاً للتشريعات النافذة. لطلب حقوقك أو مصالحك يجب عليك مراجعة أي مركز من مراكزنا لخدمات المساعدة التقنية الرسمية.
- يمكنك العثور على الأقرب عن طريق الدخول إلى رابط الموقع التالي: <http://taurus-home.com> (حسب العلامة التجارية)
- كما يمكنك طلب المعلومات ذات الصلة عن طريق الاتصال بنا عبر الهاتف.
- ويمكنك تحميل دليل التعليمات هذا وتحديثاته على الموقع <http://taurus-home.com>

COUNTRY	ADDRESS	PHONE
Algeria	Zone d'Activite, N° 62, Constantine	213770777756
Argentina	Av. del Libertador 1298,(B1638BEY), Vicente López (Pcia. Buenos Aires)	541153685223
Belgium	Mariëndonkstraat 5, 5154 EG, Elshout	31620401500
Bulgaria	265,Okolovrasten Pat, Mladost 4, 1766, Sofia	35929211120 / 35929211193
Congo (Republic of)	98 Blvd General Charles de Gaulle, Pointe Noire	242066776656
Cyprus	20, Bethlehem Str. / P.O.Box 20430, 2033, Strovolos	35722711300
Czech Republic	Milady Horakove 357/4, 568 02, Svitavy	420 461 540 130
Equatorial Guinea	SN Av Patricio Lumumba y C/ Jesus B, Bata	00240 333 082958 00240 333 082453
Equatorial Guinea	Calle de las Naciones Unidas, PO box 762, Malabo	240333082958 240333082453
España	Avda Barcelona, S/N, 25790 Oliana (Lleida) atencioncliente@taurus.es	945 551 242
France	Za les bas musats 18, 89100, Malay-le-Grand	03 86 83 90 90
Ghana	Ederick Place, Accra-Ghana	302682448 / 302682404
Gibraltar	11 Horse Barrack Lane, 54000, Gibraltar	00350 200 75397 00350 200 41023
Greece	Sapfous 7-9, 10553, Athens	+30 21 0373 7000
Hong Kong	Unit H,13/F., World Tech Centre, Hong kong	(852) 2448 0116 / 9197 3519
Hungary	Késmárk utca 11-13, 1158, Budapest	+36 1 370 4519
India	C-175, Sector-63, Noida, Gautam Budh Nagar - 201301, Delhi	(+91) 120 4016200
Ivory Coast	01 Rue Des Carrossiers-Zone 3, B.P 3747, Abidjan 01 (RCI)	225 27 21223232
Luxembourg	Mariëndonkstraat 5, 5154 EG, Elshout	31620401500
Marruecos	Big distribution society 4 Rue 13 Lot. Smara Oulfa, Casablanca	(+212) 522 89 40 21
Mauritania	134 Avenue Gamal Abdener llot D, Nouakchott	2225254469 / 2225251258
Mexico	Rosas Moreno N° 4-203 Colonia de San Rafael C.P. 06470 – Delegación Cuauhtémoc, Ciudad de México	(+52) 55 55468162
Montenegro	Rastovac bb, 81400, Niksic	+382 40 217 055
Netherlands	Mariëndonkstraat 5, 5154 EG, Elshout	31620401500
Nigeria	8, Isaac; John Str,G.R.A Ikeja Lagos	23408023360099
Paraguay	Denis Roa 155 c/ Guido Spano, Asunción	21665100
Peru	Av. Javier Prado Este N°560, Piso 24, Oficina 2401, San Isidro, Lima	(511) 421 6047
Portugal	Avenida Rainha D. Amélia, nº12-B, 1600-677, Lisboa	+351 210966324
Romania	Dudesti Pantelimon 23, 410554, Bucharest	031.805.49.58
Serbia	Rastovac bb, 81400, Niksic	+382 40 217 055
Slovakia	Milady Horakove 357/4, 568 02, Svitavy	420 461 540 130
Southafrica	Unit 25 & 26, San Croy Office Park, Die Agora Road, Croydon, Kempton Park, 1619, Johannesburg	(+27) 011 392 5652
Tunisia	2, Rue de Turquie, Tunis	21671333066
Ukraine	Block 6, Ap Housing Estate Topol-2, B, 49000, Dnepropetrovsk	380563704161 380563704161
Uruguay	Luis Alberto de Herrera 3468, 11600, Montevideo	598 2209 28 00
Vietnam	Lot 7 Ind. Zone for, Ha Noi	84437658111 / 84437658110



# taurus

[www.taurus-home.com](http://www.taurus-home.com)

CE



**FR**  
Cet appareil, ses accessoires, cordons et batterie se recyclent

À DÉPOSER EN MAGASIN

À DÉPOSER EN DÉCHÈTERIE

OU

Points de collecte sur [www.quefairedemesdechets.fr](http://www.quefairedemesdechets.fr)